



Les aires protégées

Objet focal des thématiques de recherche de l'OHM-LM

- Enjeux de connaissance -

Animation : Samuel Robert & Caroline Tafani



Définition

- Qu'est-ce qu'une aire protégée ?

Selon l'Union Internationale de Conservation de la Nature (UICN)

« un espace géographique clairement défini, reconnu, consacré et géré par tout moyen efficace, juridique ou autres, afin d'assurer à long terme la conservation de la nature et des services écosystémiques et des valeurs culturelles qui lui sont associées »

- Spécificités d'une AP dans le cadre d'un éco-socio-système littoral ?

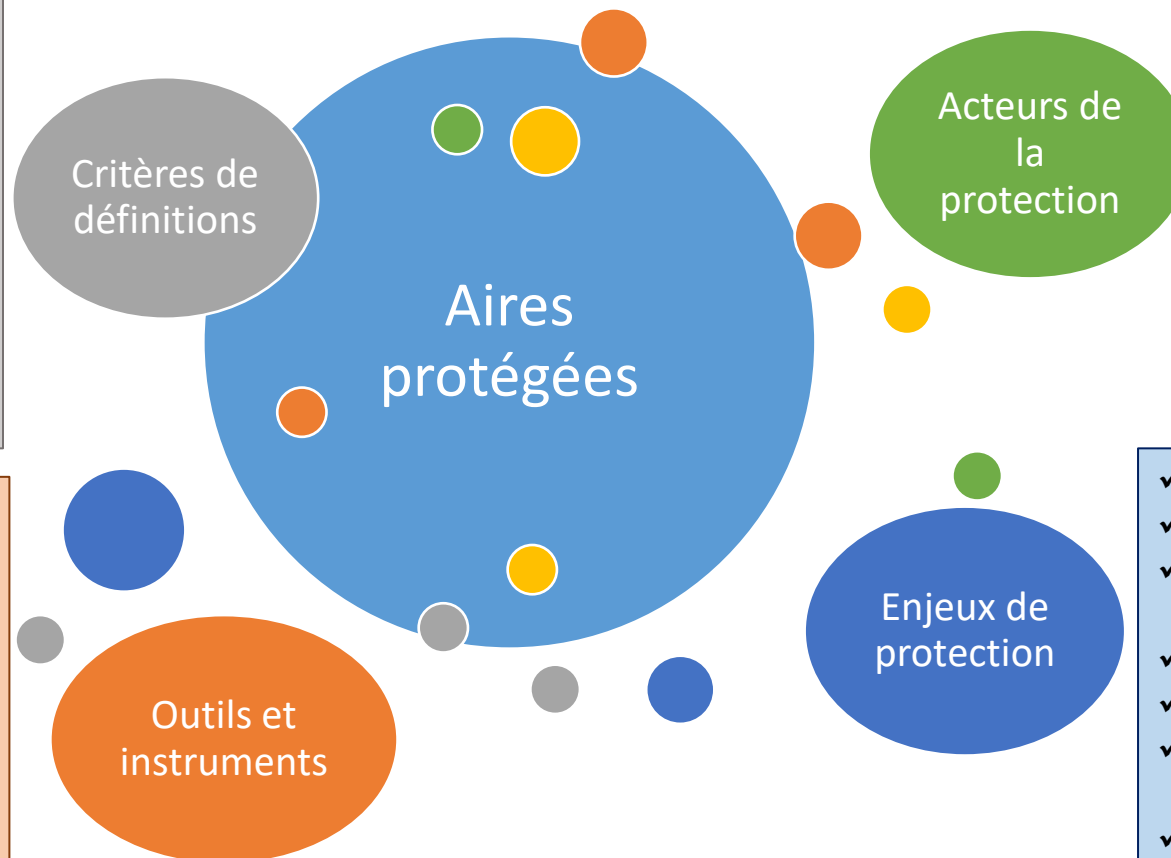
Le littoral, un écosystème particulier (écotone) => prise en compte de l'espace maritime comme de l'espace terrestre et du trait de côte comme interface terre/mer

- 3 cas de figure potentiels : AP marine, AP terrestre, AP marine et terrestre

Brain storming

- ✓ Espace préservé
- ✓ Périmètre de protection
- ✓ Zonage
- ✓ Restriction d'usage
- ✓ Règlement d'usage
- ✓ Territoire valorisé
- ✓ Îlot, espace, corridors
- ✓ Classification UICN
- ✓ Typologie AMP
- ✓ ...

- ✓ AMP
- ✓ Terrains du CdL
- ✓ ZNIEFF
- ✓ Natura 2000
- ✓ Sites RAMSAR
- ✓ Trames Vertes et Bleues
- ✓ Grands Sites
- ✓ Réserves Naturelles
- ✓ Parcs Naturels
- ✓ EBC
- ✓ Sites inscrits
- ✓ ...



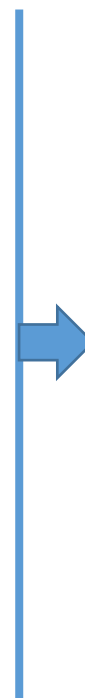
- ✓ Touristes
- ✓ Visiteurs
- ✓ Résidents
- ✓ Opérateurs économiques
- ✓ Collectivités
- ✓ Etat
- ✓ Europe
- ✓ Associations
- ✓ ...

- ✓ Préserver de l'urbanisation
- ✓ Entretien la qualité des milieux
- ✓ Maintenir la qualité du cadre paysager et du cadre de vie
- ✓ Protéger la biodiversité...
- ✓ Restaurer les milieux
- ✓ Contribuer aux équilibres écologiques globaux
- ✓ Lutter contre l'érosion
- ✓ Lutter contre le réchauffement climatique
- ✓ ...

Projets OHM-LM en liens avec l'objet Aire protégée

Travaux portant sur

- les lagunes faisant l'objet de mesures de protection
- la maîtrise de l'urbanisation sur le littoral
- les activités récréatives de plein air en relation avec les espaces protégés (randonnée, plongée sous-marine, ...)
- les impacts des rejets urbains et industriels en mer
- l'état des habitats sous-marins



AP n'est pas étudiée pour elle-même ; elle est un élément de contexte

+ accompagnement du PN Calanques sur la question des fréquentations récréatives

L'Aire protégée : objet central de la problématique OHM-LM

- outil de gestion intégrée de l'environnement littoral
- réponse à la pression urbaine et récréative
- espace où se jouent des interactions hommes-milieus particulières
- objet de débat/conflit entre usagers/acteurs sur le littoral
- cadre d'expérimentation de la conservation voire de la reconquête de la biodiversité
- dispositif potentiellement perturbateur pour les espaces non protégés voisins

Questions transversales

Services écosystémiques, PSE et valeur(s) des écosystèmes

- « utilité » sociale des aires protégées, le coût de la protection, paiements pour services environnementaux, valeur agro-écologique des sols...

Justice environnementale, équité sociale, responsabilité écologique

- Équilibres territoriaux, accès aux espaces préservés, effets pervers des zonages, partage des responsabilités en matière de protection (usagers/collectivités)...

Mobilisations des A.P., autour des A.P

- « mobilisation » des A.P. pour de nouveaux usages et par de nouveaux usagers ? Négociation des usages au-delà des seuls aspects de conservation ; acceptabilité sociale de la protection et de la restriction d'usages... ; revendications écologiques; détournement de la fréquentation (lassitude)...

Compensations

- Compensations économiques /urbanisation ou dégradations écologiques ; compensations écologiques de l'A.P./urbanisation ; compensation usagers / frais d'entretien... (droits d'entrée)

Continuités/ruptures de continuité

- Insertion des A.P. dans un « système » de protection, îlots de protection Vs corridors écologiques face à la complexification de l'action territoriale...

L'Aire protégée : objet propice à l'interdisciplinarité

- variété des dimensions conceptuelles
- pertinence d'approches disciplinaires variées