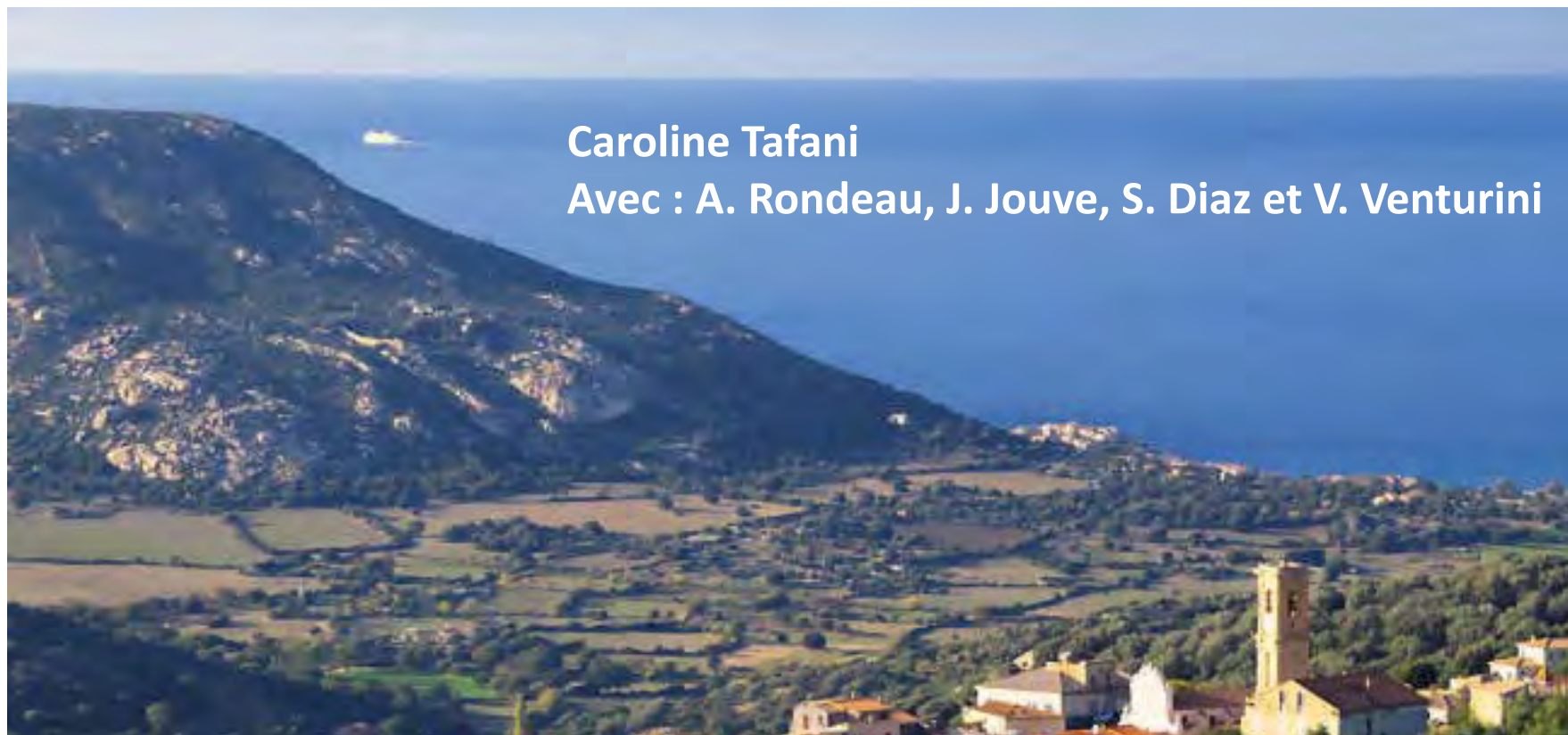


Séminaire Prospective de l'OHM Littoral Méditerranéen
Marseille, 30 septembre – 1^{er} octobre 2021

Projet COSMOPOLIS



Caroline Tafani

Avec : A. Rondeau, J. Jouve, S. Diaz et V. Venturini



LABORATOIRE
LIEUX IDENTITÉS
ESPACES & ACTIVITÉS
UMR 6240 LISA



Introduction

COSMOPOLIS – COstruction d'un Support Matériel d'Observation de la Planification Opérationnelle Littorale Spatialisée

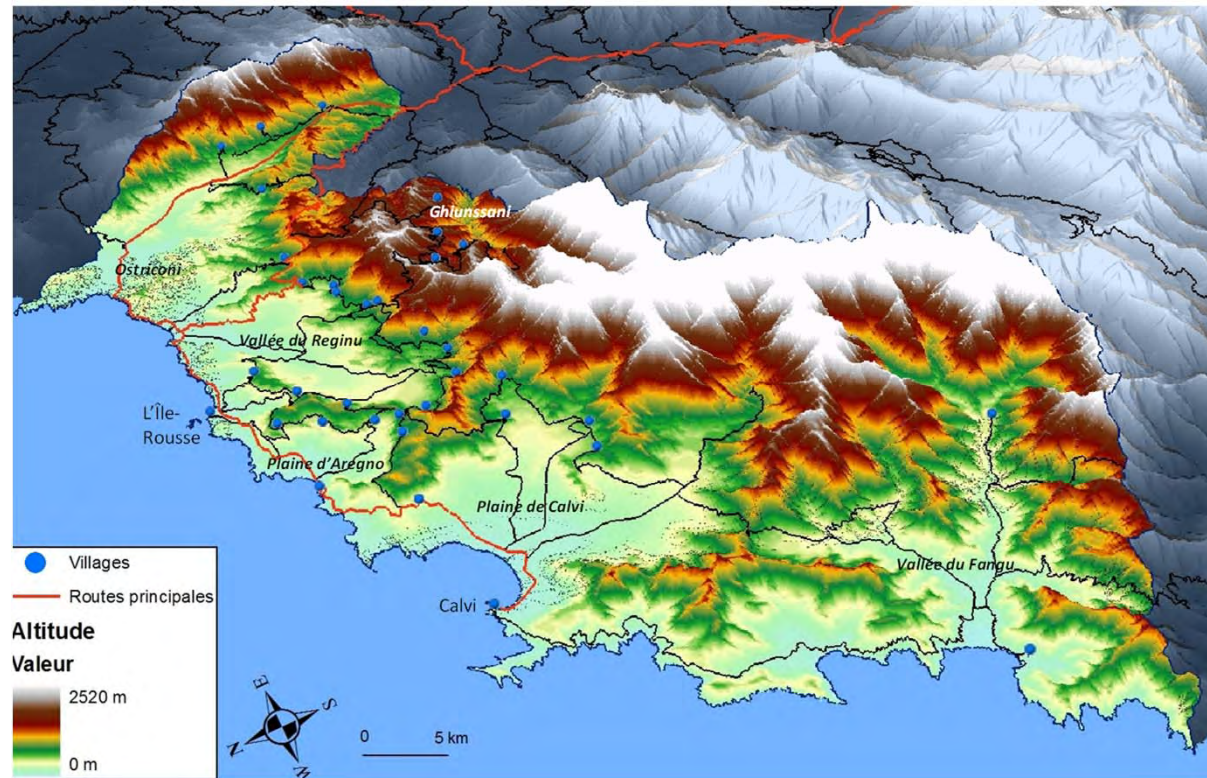
Projet lauréat de l'APR 2020

5000€ -> un stagiaire sur 5 mois +1 ordinateur + frais de missions

Introduction

- ✓ La Planification littorale spatialisée ?
- ✓ Objectifs : mettre à disposition des décideurs une couche SIG
 1. rendant compte de l'occupation des sols sur le littoral balainin, de son évolution sur le temps moyen-long
 2. Et illustrant l'identification d'espaces à enjeux de développement durable

Introduction



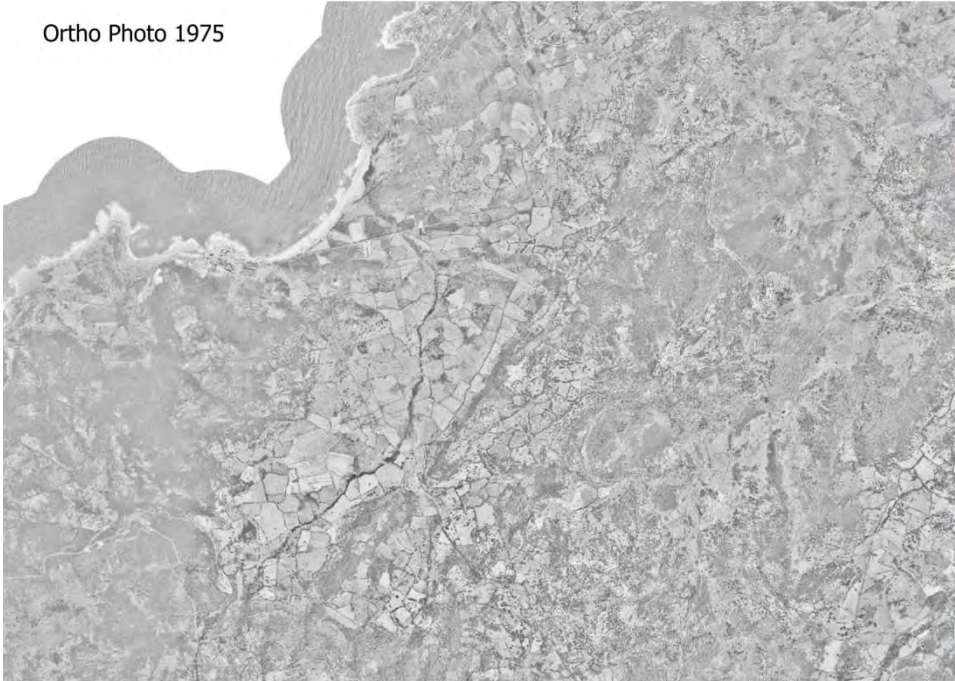
Introduction

- Un territoire de forte pression foncière, notamment touristique (Tafari, 2010 ; Maupertuis & alii., 2015...)
 - Des conflits d'usage aigus
 - Des enjeux forts en matière de développement durable
- Des problématiques qui restent d'actualité
 - Elaboration du SCoT Balagne, en étroite collaboration avec l'AUE de Corse

Matériel & Méthode

- Le point de départ

Ortho Photo 1975

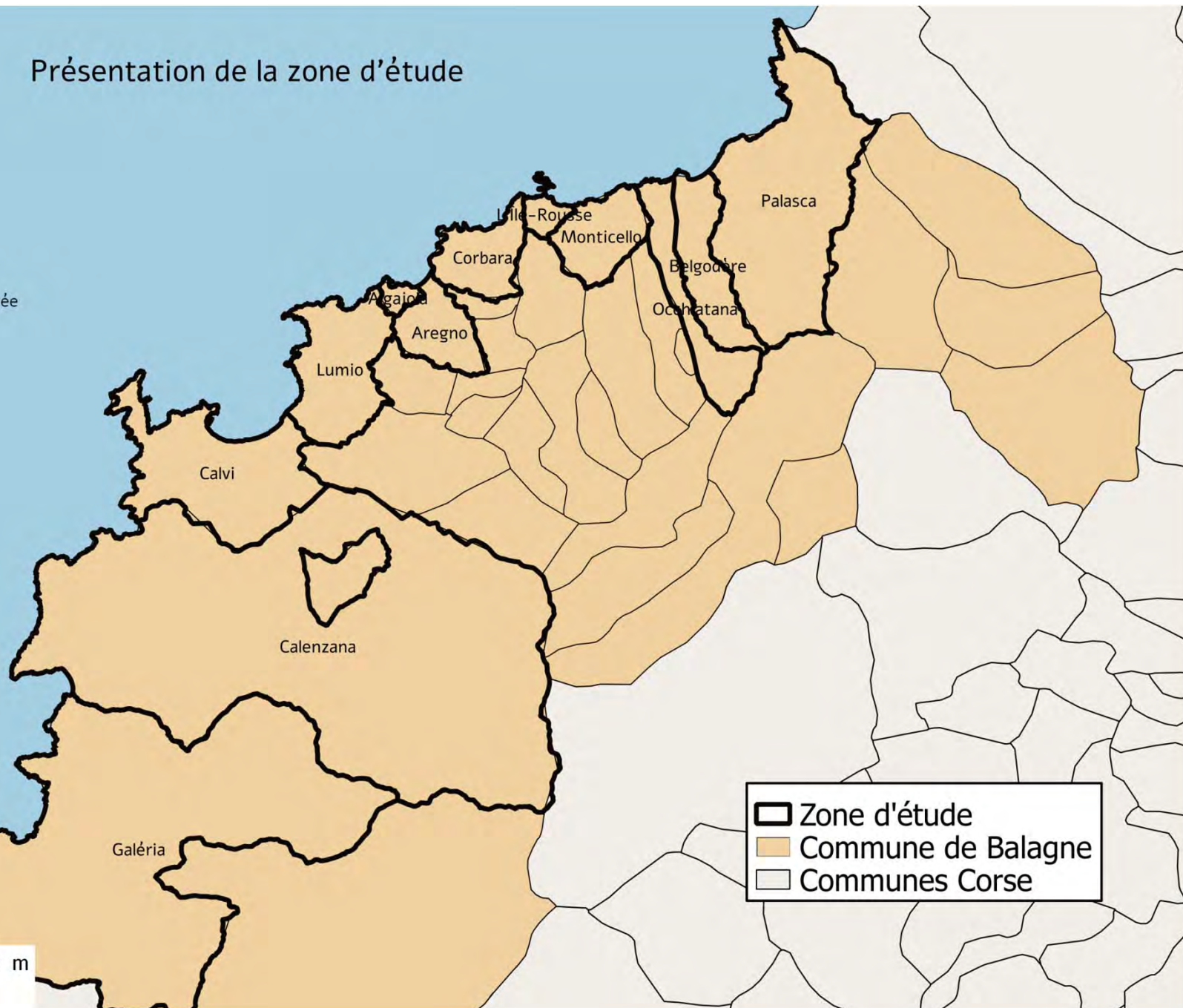
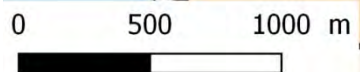





Ortho Photo 2016



Présentation de la zone d'étude

Mer méditerranée



	Zone d'étude
	Commune de Balagne
	Communes Corse

Matériel & méthode

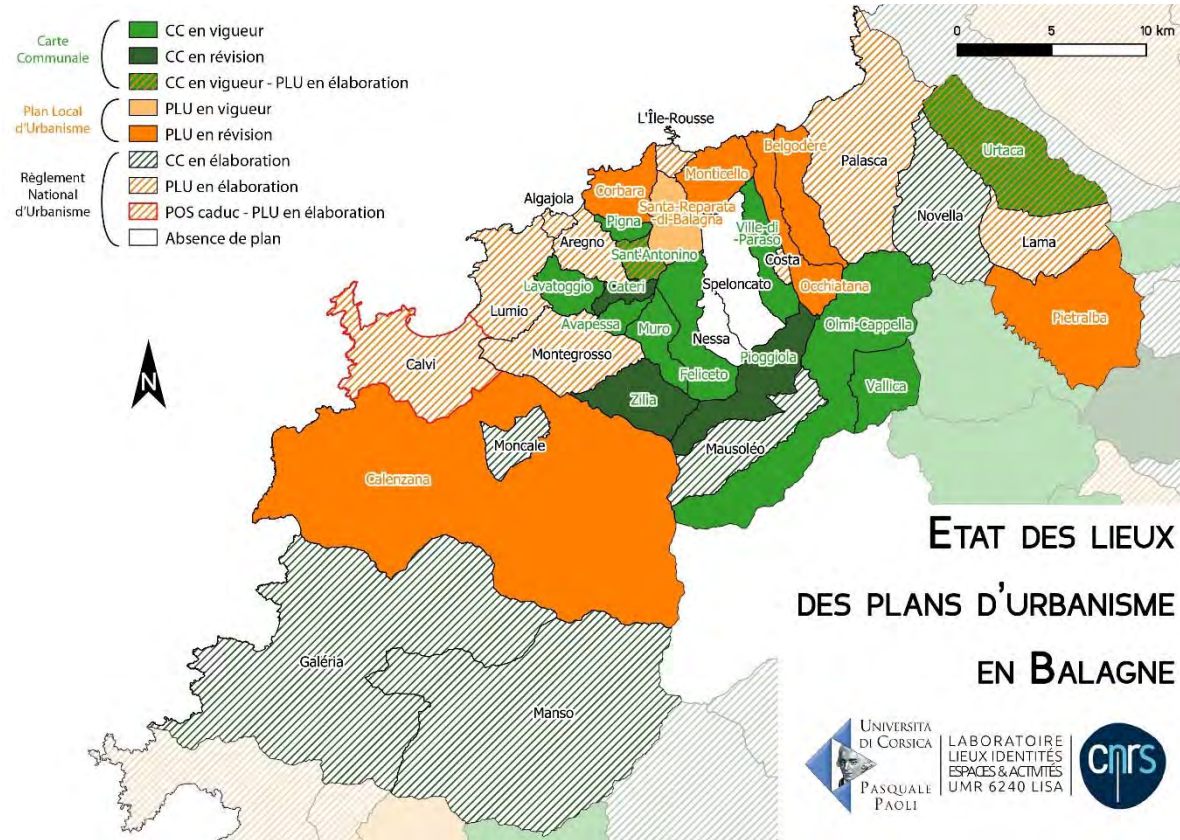
STEP1

- BD utilisée : IPLI 1977
- Réactualisation en 2002 et 2016 à partir de la numérisation des ortho-photos

STEP2

- Croisement des résultats avec la localisation des zonages des documents d'urbanisme

Matériel & Méthode



Matériel & Méthode

Commune	Date d'élaboration
Belgodere	2015
Occhiatana	2005
Monticello	2016
Corbara	2019
Calenzana	2017

Résultats

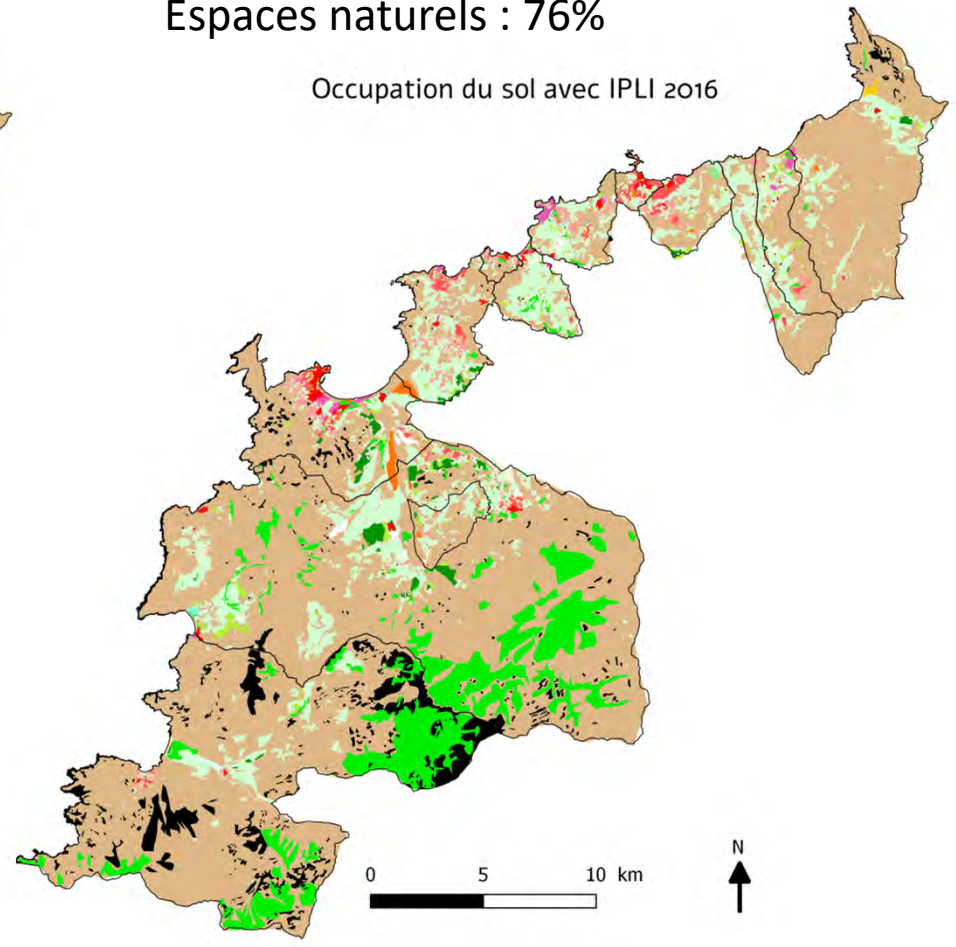
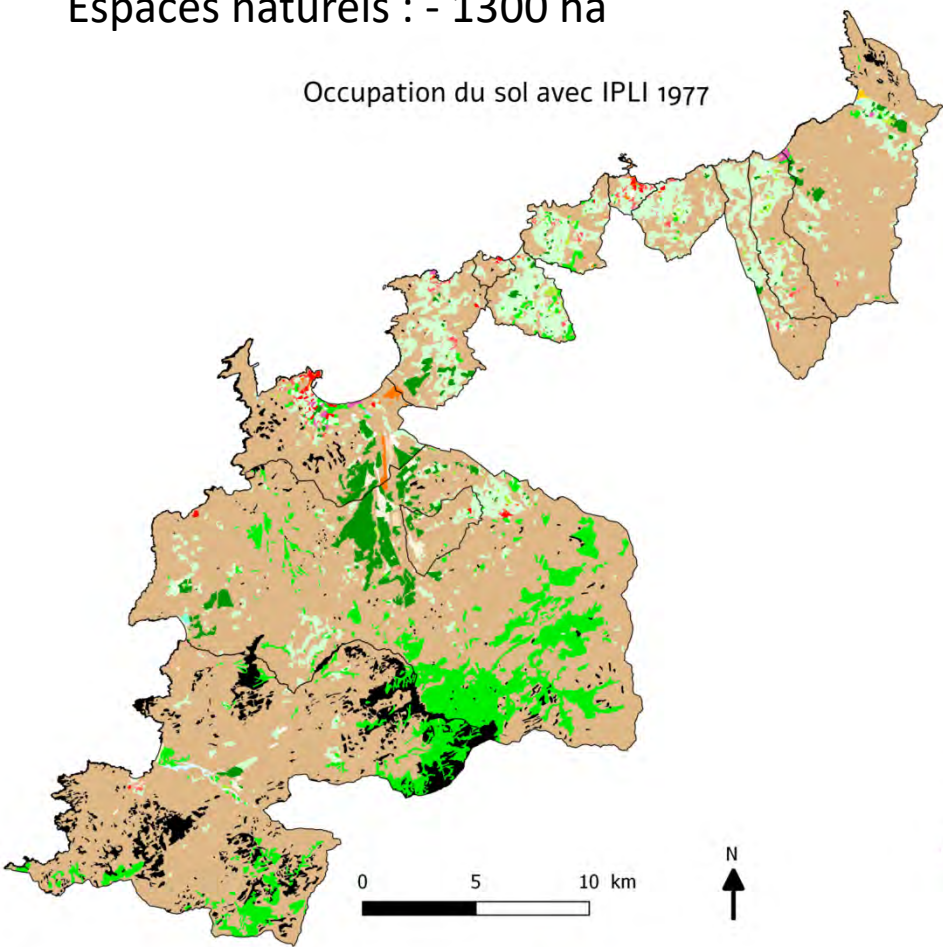
- 1. Résultats bruts
- 2. Comparaison avec CLC 2018
- 3. Superposition avec les zonages des PLUs

Espaces urbanisés : + 1280 ha
 Espaces agricoles : +/- équivalent
 Espaces naturels : - 1300 ha

Espaces urbanisés : 4%
 Espaces agricoles : 16%
 Espaces naturels : 76%

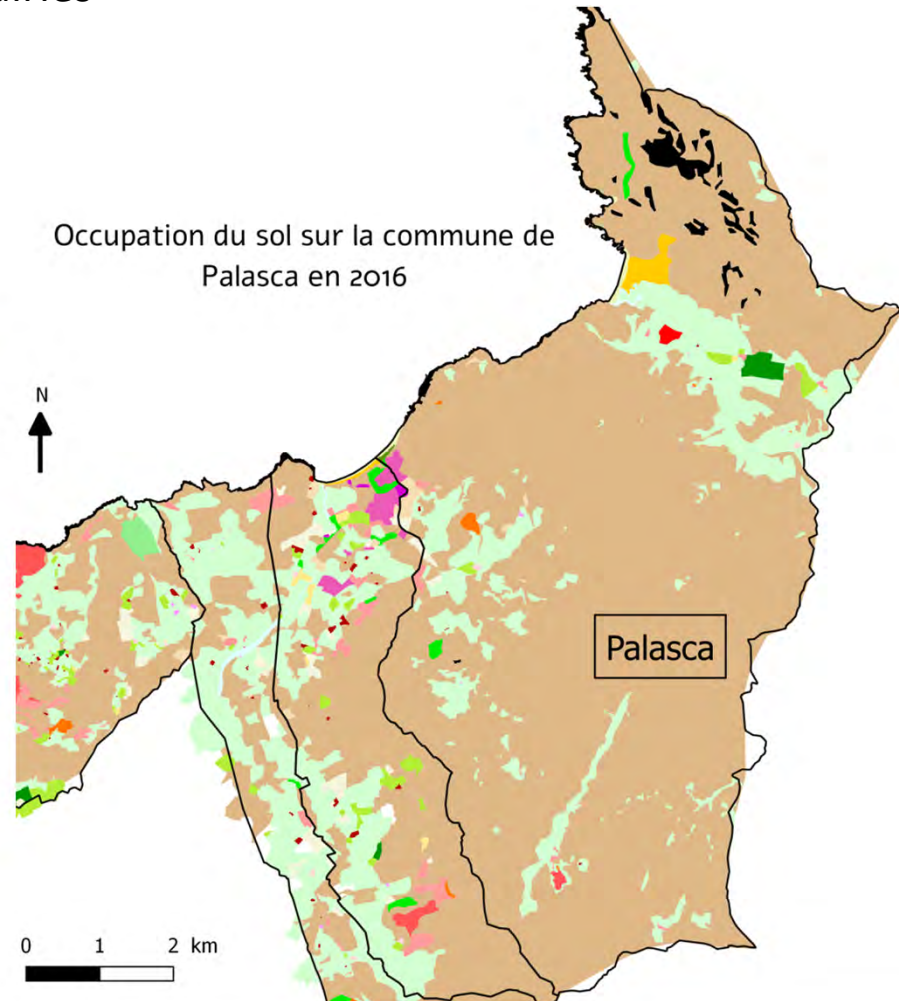
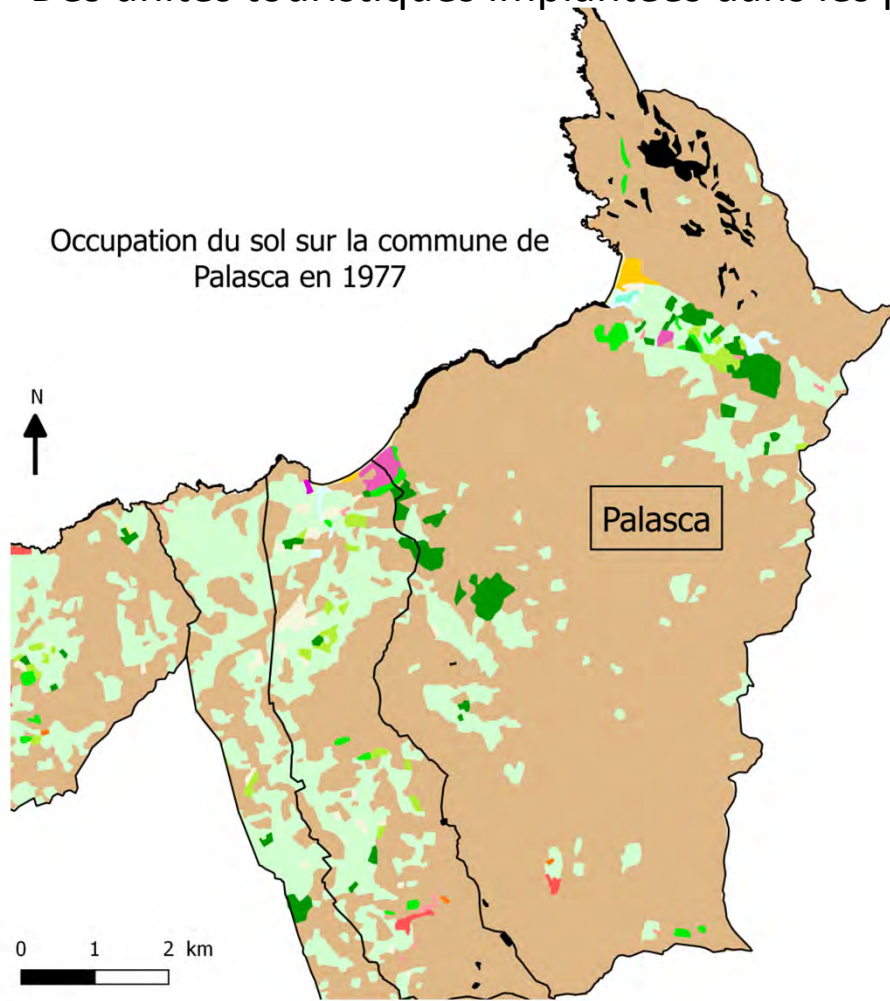
Occupation du sol avec IPLI 1977

Occupation du sol avec IPLI 2016



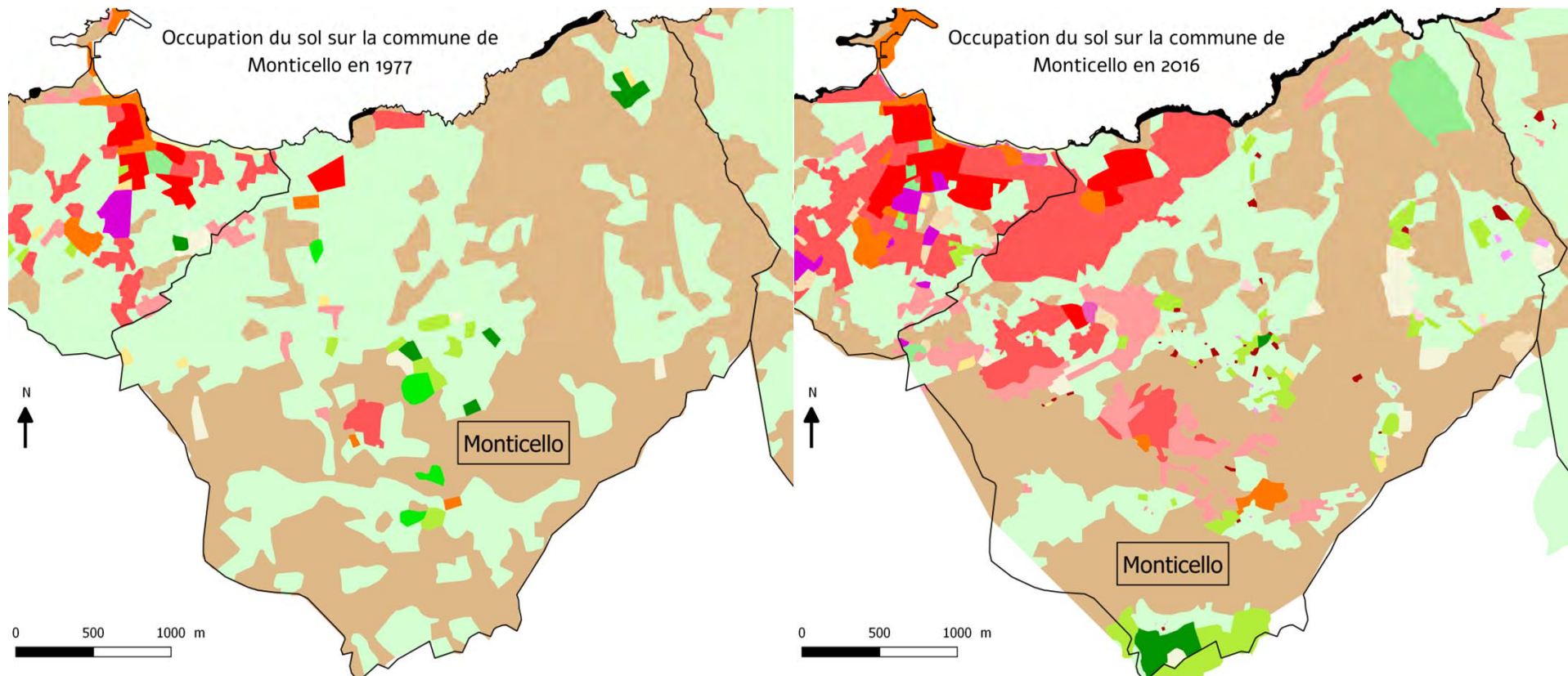
Limite communale	Emprise des grands équipements	Vignobles	Mer, plans d'eau
Occupation du sol	Habitat touristique spécifique	Arboriculture	Zones humides
Habitat disperse récent	Espaces verts	Friche	Salines et marais salants
Ensemble habitat collectif	Camping et stationnement de caravanes	Espace en mutation	Dunes
Ensemble habitat individuel groupe	Terre cultivée	Lande, maquis, garrigue	Lande sur dunes
Habitat individuel diffus	Culture légumière ou florale	Bois	Siège agricole isolé
Zone industrielle et commerciale	Prairie	Rochers, falaise	Hangars agricoles
	Prairie humide	Plage	

Des unités touristiques implantées dans les prairies



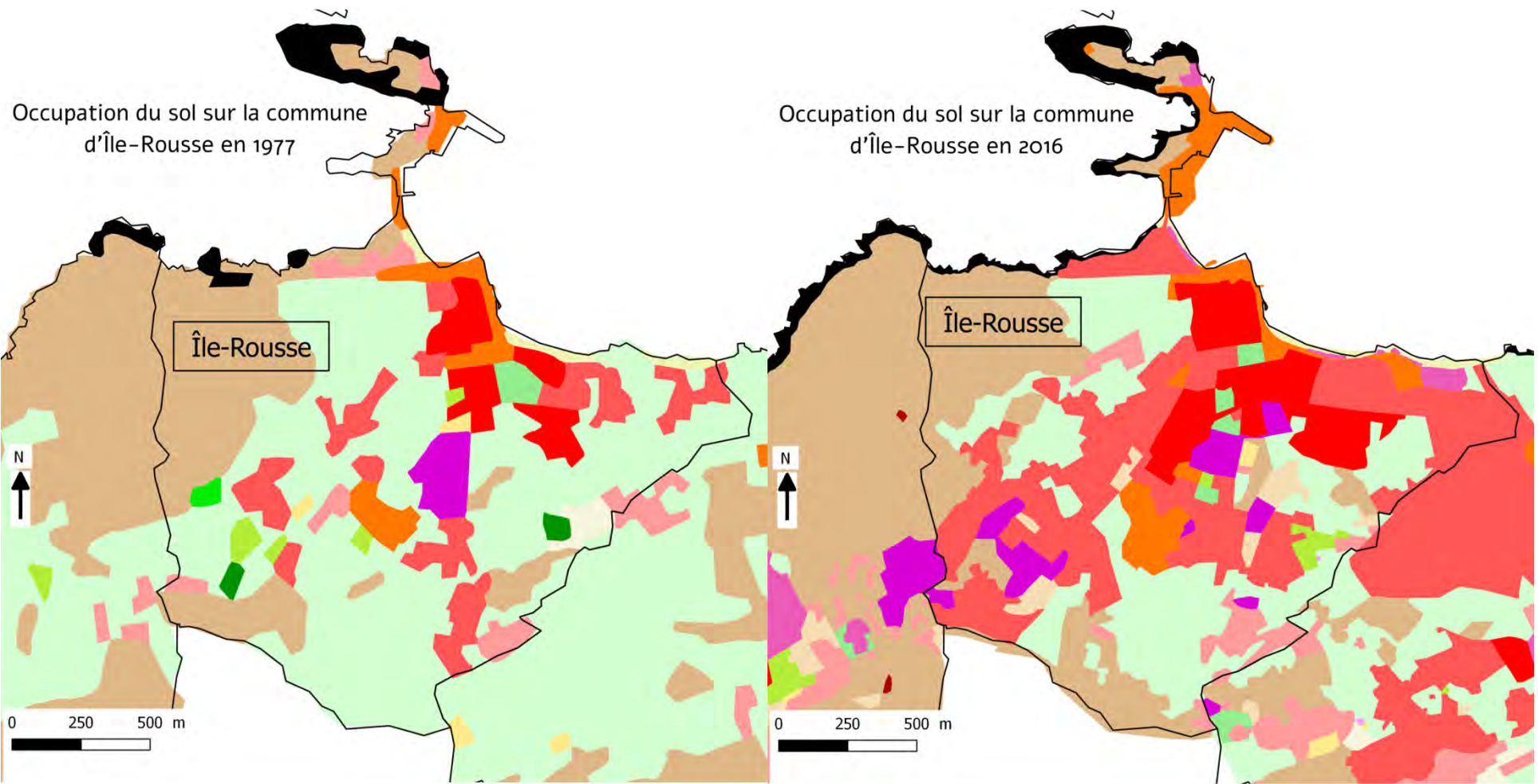
Limite communale	Emprise des grands équipements	Vignobles	Mer, plans d'eau
Occupation du sol	Habitat touristique spécifique	Arboriculture	Zones humides
Habitat disperse récent	Espaces verts	Friche	Salines et marais salants
Ensemble habitat collectif	Camping et stationnement de caravanes	Espace en mutation	Dunes
Ensemble habitat individuel groupe	Terre cultivée	Lande, maquis, garrigue	Lande sur dunes
Habitat individuel diffus	Culture légumière ou florale	Bois	Siège agricole isolé
Zone industrielle et commerciale	Prairie	Rochers, falaise	Hangars agricoles
	Prairie humide	Plage	

Le développement littoral et rétro littoral de l'Île-Rousse/Monticello



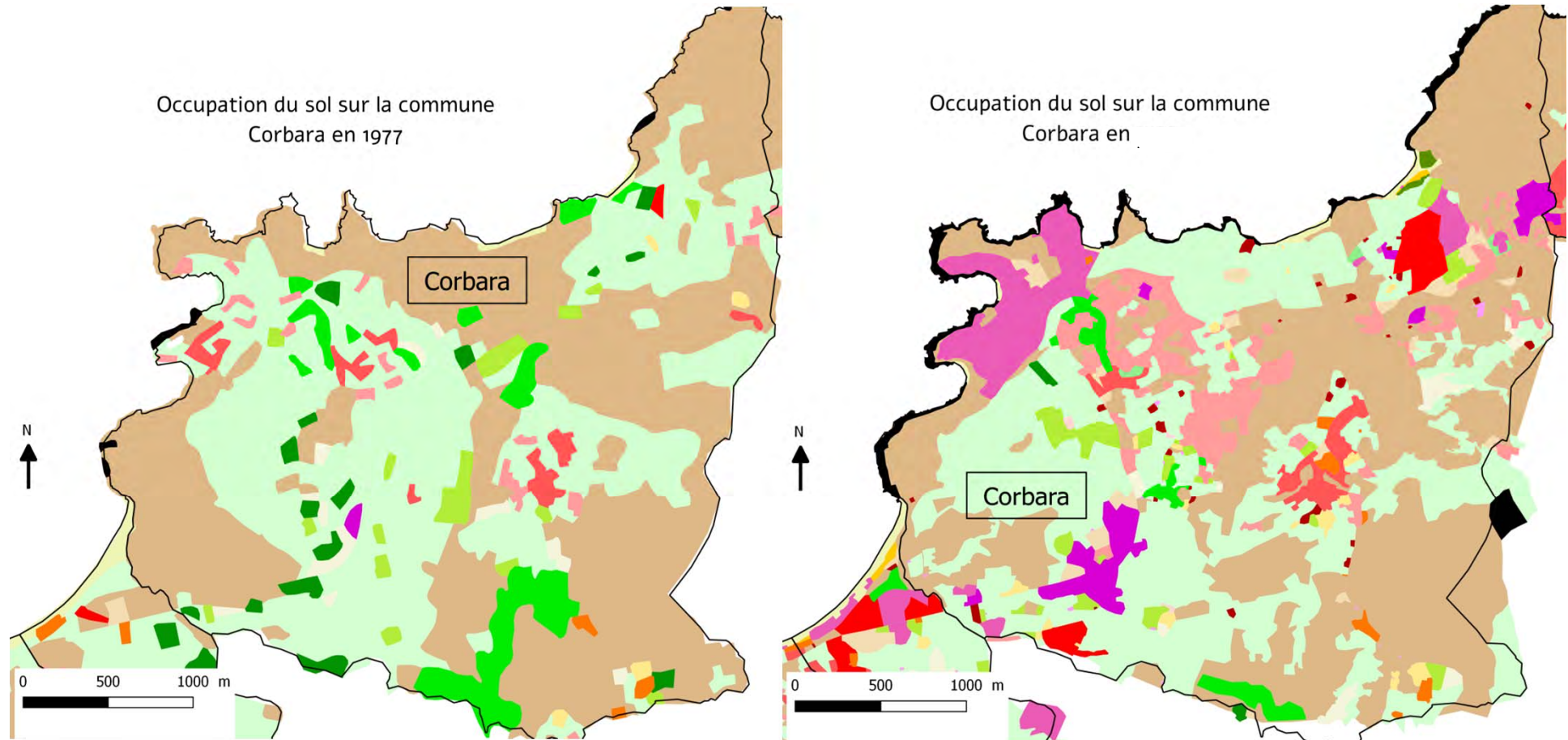
Limite communale	Emprise des grands équipements	Vignobles	Mer, plans d'eau
Occupation du sol	Habitat touristique spécifique	Arboriculture	Zones humides
Habitat dispersé récent	Espaces verts	Friche	Salines et marais salants
Ensemble habitat collectif	Camping et stationnement de caravanes	Espace en mutation	Dunes
Ensemble habitat individuel groupe	Terre cultivée	Lande, maquis, garrigue	Lande sur dunes
Habitat individuel diffus	Culture légumière ou florale	Bois	Siège agricole isolé
Zone industrielle et commerciale	Prairie	Rochers, falaise	Hangars agricoles
	Prairie humide	Plage	

Zoom sur le tissu urbain de l'Île-Rousse



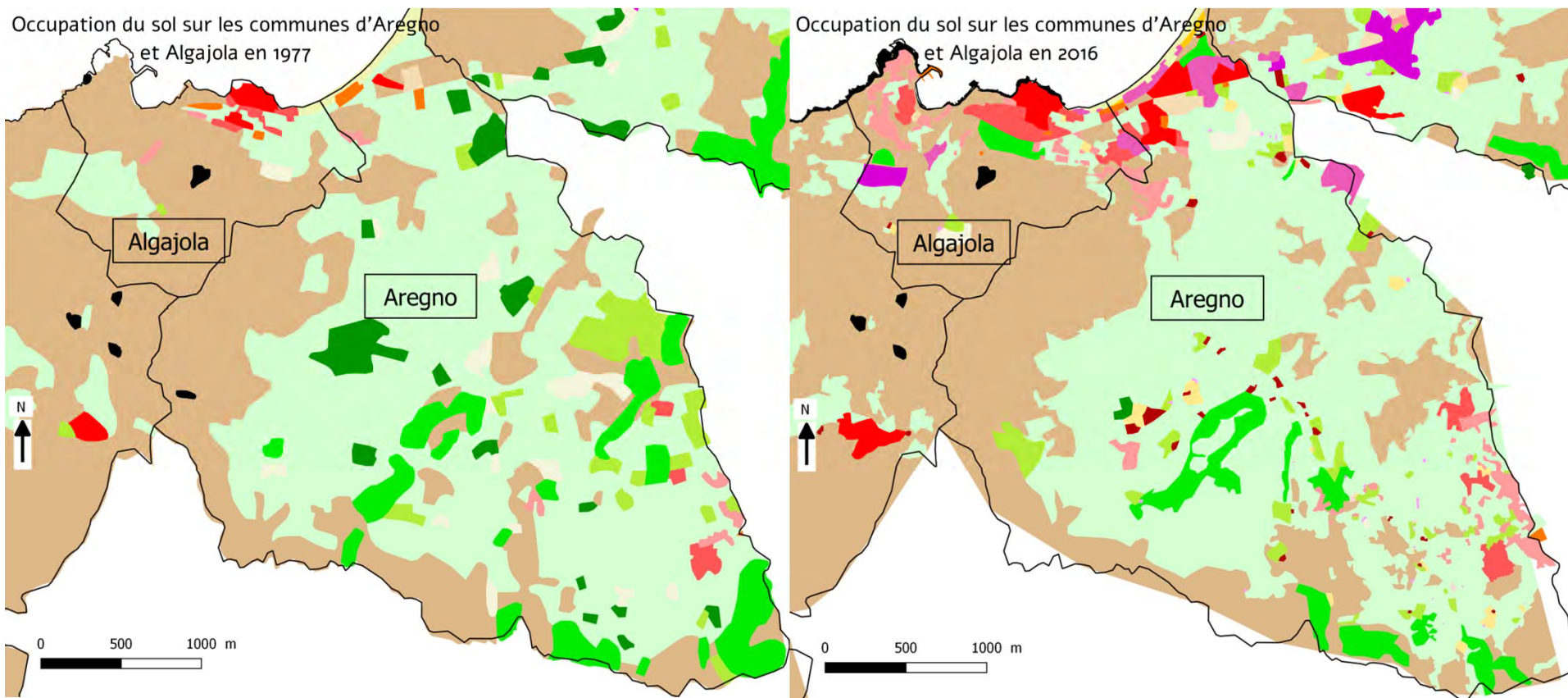
Limite communale	Emprise des grands équipements	Vignobles	Mer, plans d'eau
Occupation du sol	Habitat touristique spécifique	Arboriculture	Zones humides
Habitat dispersé récent	Espaces verts	Friche	Salines et marais salants
Ensemble habitat collectif	Camping et stationnement de caravanes	Espace en mutation	Dunes
Ensemble habitat individuel groupe	Terre cultivée	Lande, maquis, garrigue	Lande sur dunes
Habitat individuel diffus	Culture légumière ou florale	Bois	Siège agricole isolé
Zone industrielle et commerciale	Prairie	Rochers, falaise	Hangars agricoles
	Prairie humide	Plage	

Corbara, entre développement touristique littoral et urbanisme commercial en rétrolittoral



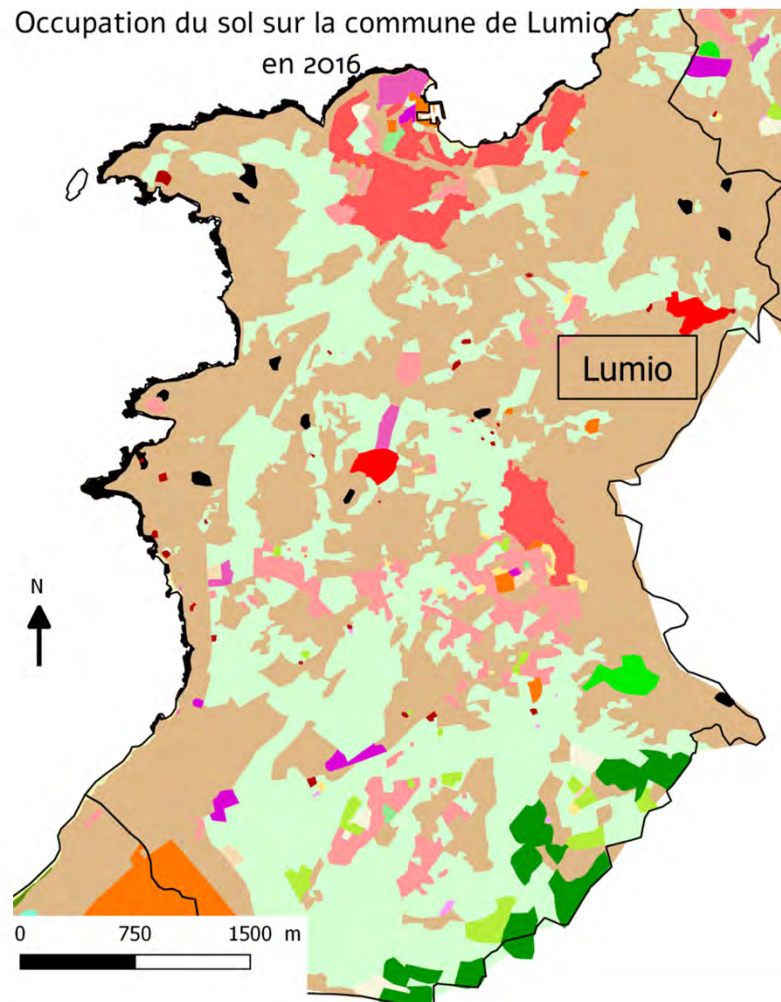
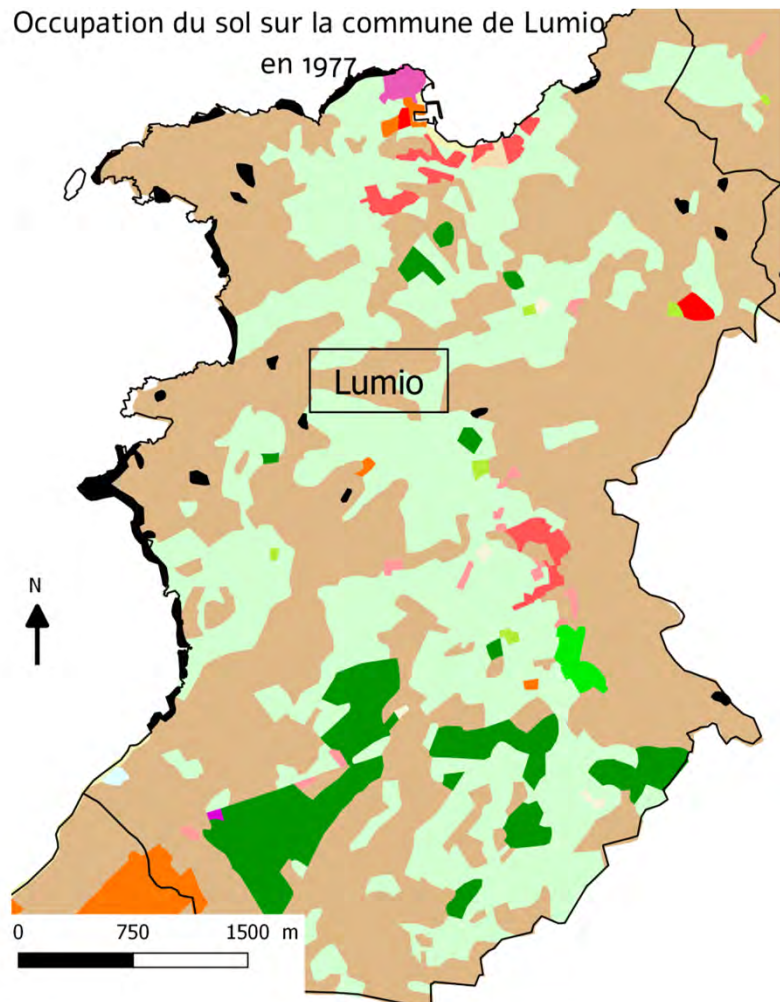
□ Limite communale	■ Emprise des grands équipements	■ Vignobles	■ Mer, plans d'eau
Occupation du sol	■ Habitat touristique spécifique	■ Arboriculture	■ Zones humides
■ Habitat disperse recent	■ Espaces verts	■ Friche	■ Salines et marais salants
■ Ensemble habitat collectif	■ Camping et stationnement de caravanes	■ Espace en mutation	■ Dunes
■ Ensemble habitat individuel groupe	■ Terre cultivée	■ Lande, maquis, garrigue	■ Lande sur dunes
■ Habitat individuel diffus	■ Culture legumière ou florale	■ Bois	■ Siege agricole isolé
■ Zone industrielle et commerciale	■ Prairie	■ Rochers, falaise	■ Hangars agricoles
	■ Prairie humide	■ Plage	

Le développement touristique littoral de la plaine d'Aregno



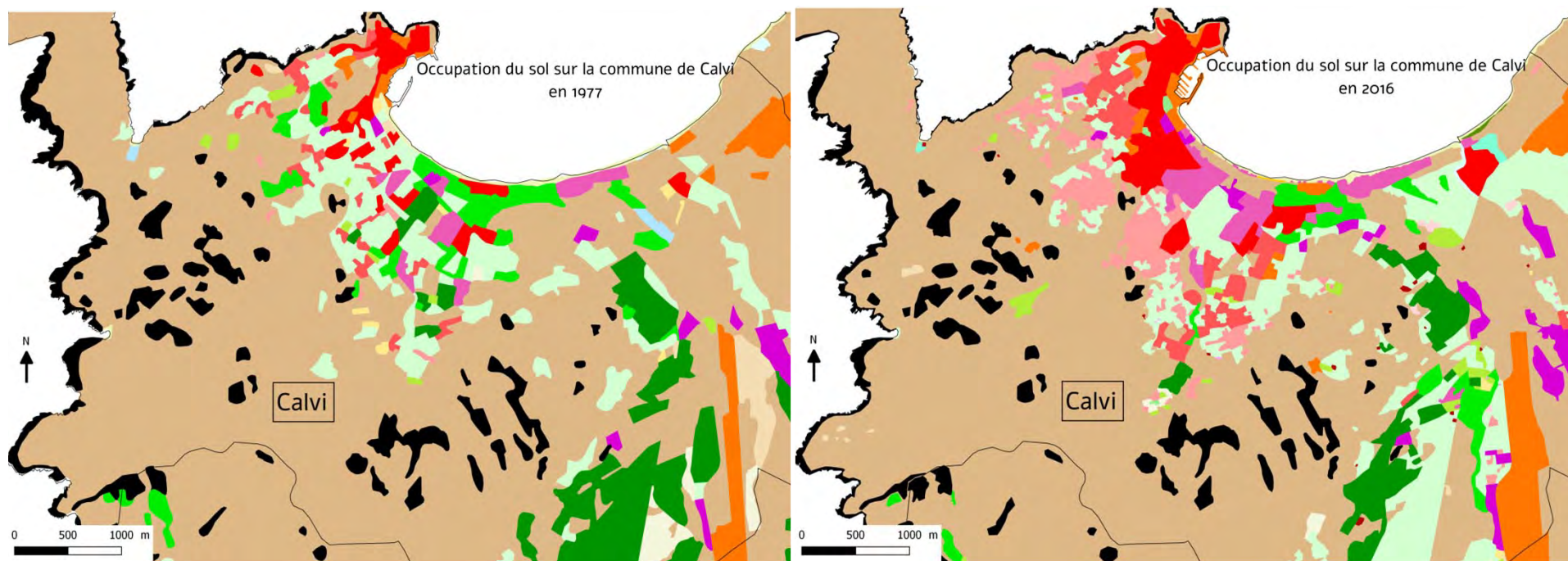
Limite communale	Emprise des grands équipements	Vignobles	Mer, plans d'eau
Occupation du sol	Habitat touristique spécifique	Arboriculture	Zones humides
Habitat dispersé récent	Espaces verts	Friche	Salines et marais salants
Ensemble habitat collectif	Camping et stationnement de caravanes	Espace en mutation	Dunes
Ensemble habitat individuel groupe	Terre cultivée	Lande, maquis, garrigue	Lande sur dunes
Habitat individuel diffus	Culture légumière ou florale	Bois	Siège agricole isolé
Zone industrielle et commerciale	Prairie	Rochers, falaise	Hangars agricoles
	Prairie humide	Plage	

Lumio, entre tourisme littoral et mitage rétro littoral



Limite communale	Emprise des grands équipements	Vignobles	Mer, plans d'eau
Occupation du sol	Habitat touristique spécifique	Arboriculture	Zones humides
Habitat disperse recent	Espaces verts	Friche	Salines et marais salants
Ensemble habitat collectif	Camping et stationnement de caravanes	Espace en mutation	Dunes
Ensemble habitat individuel groupe	Terre cultivée	Lande, maquis, garrigue	Lande sur dunes
Habitat individuel diffus	Culture legumière ou florale	Bois	Siège agricole isolé
Zone industrielle et commerciale	Prairie	Rochers, falaise	Hangars agricoles
	Prairie humide	Plage	

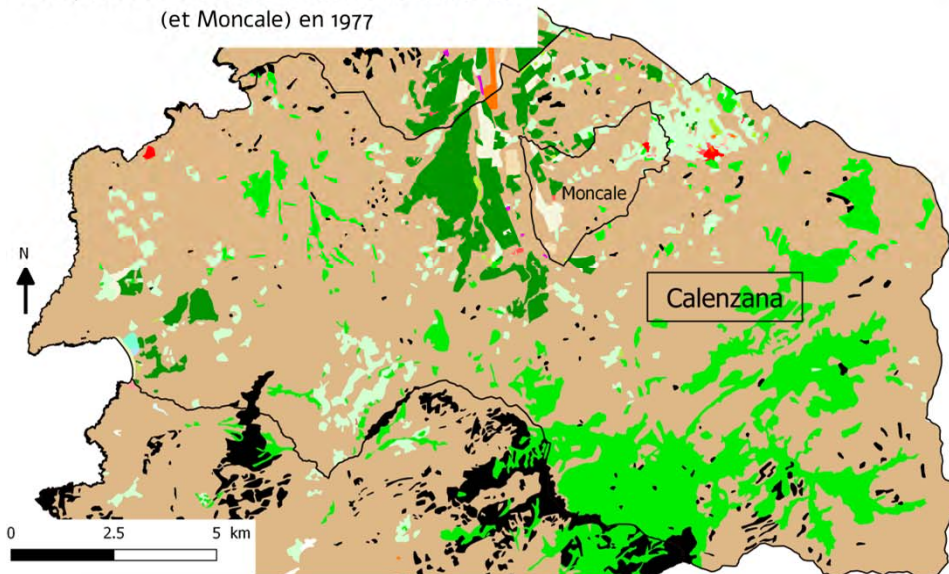
L'extension de la ville de Calvi



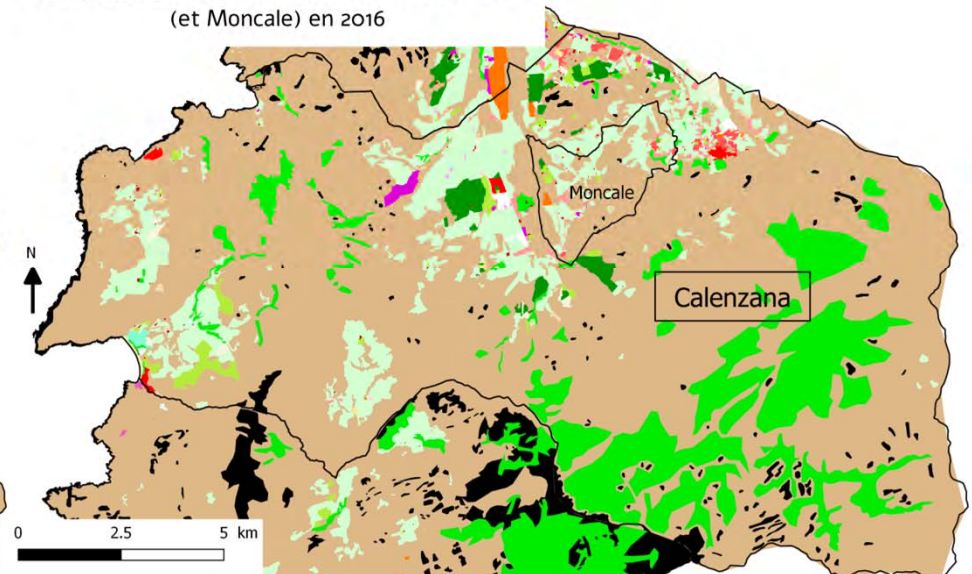
Limite communale	Emprise des grands équipements	Vignobles	Mer, plans d'eau
Occupation du sol	Habitat touristique spécifique	Arboriculture	Zones humides
Habitat disperse récent	Espaces verts	Friche	Salines et marais salants
Ensemble habitat collectif	Camping et stationnement de caravanes	Espace en mutation	Dunes
Ensemble habitat individuel groupe	Terre cultivée	Lande, maquis, garrigue	Lande sur dunes
Habitat individuel diffus	Culture légumière ou florale	Bois	Siège agricole isolé
Zone industrielle et commerciale	Prairie	Rochers, falaise	Hangars agricoles
	Prairie humide	Plage	

Les mutations agricoles de la commune de Calenzana

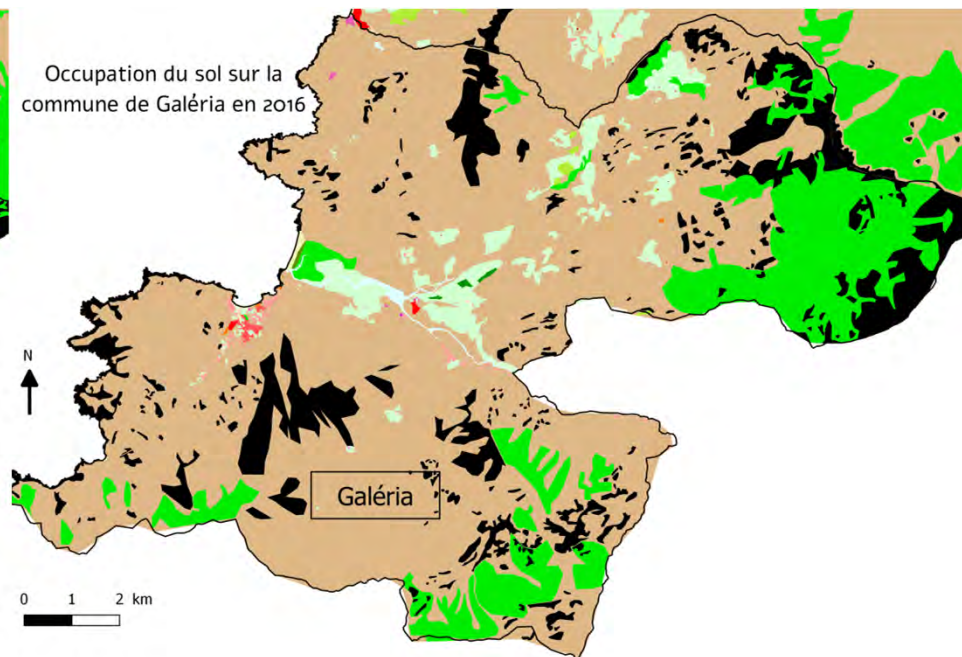
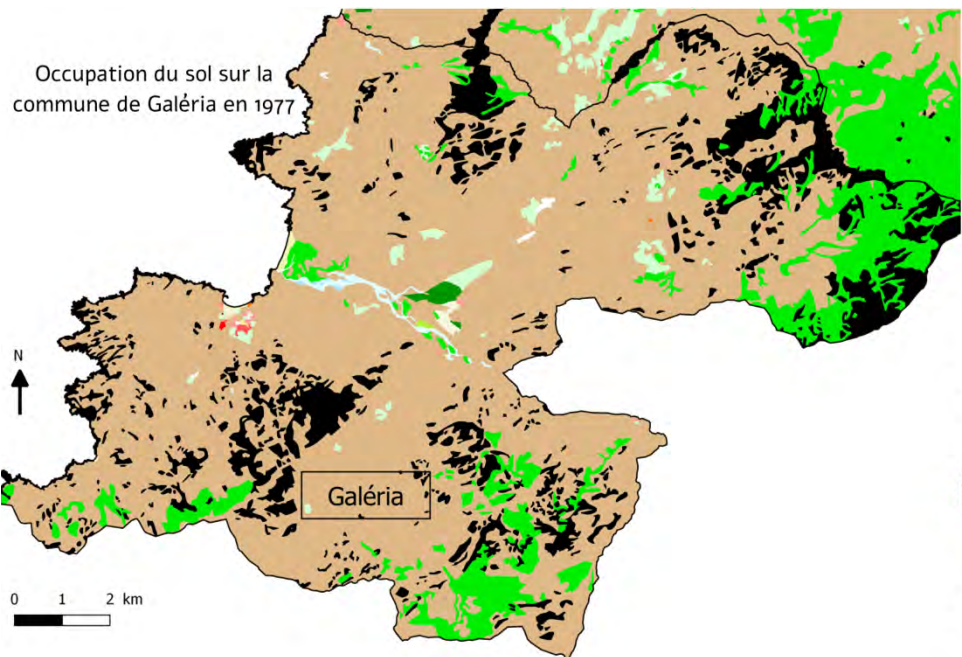
Occupation du sol sur la commune de Calenzana
(et Moncale) en 1977



Occupation du sol sur la commune de Calenzana
(et Moncale) en 2016

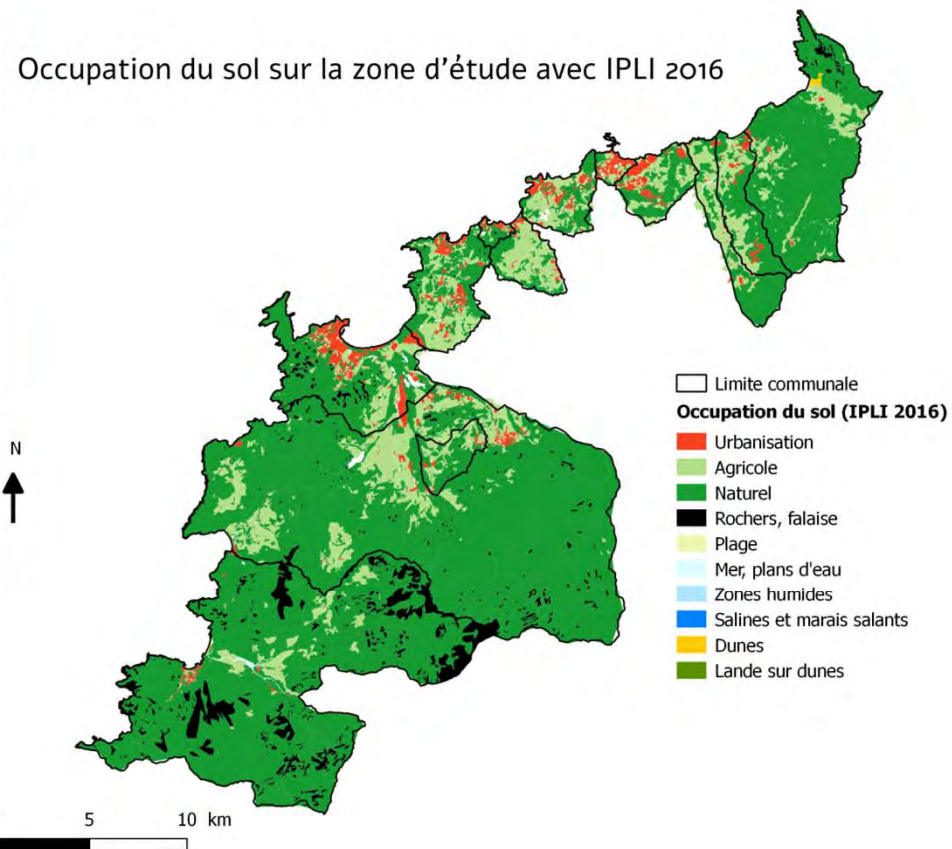
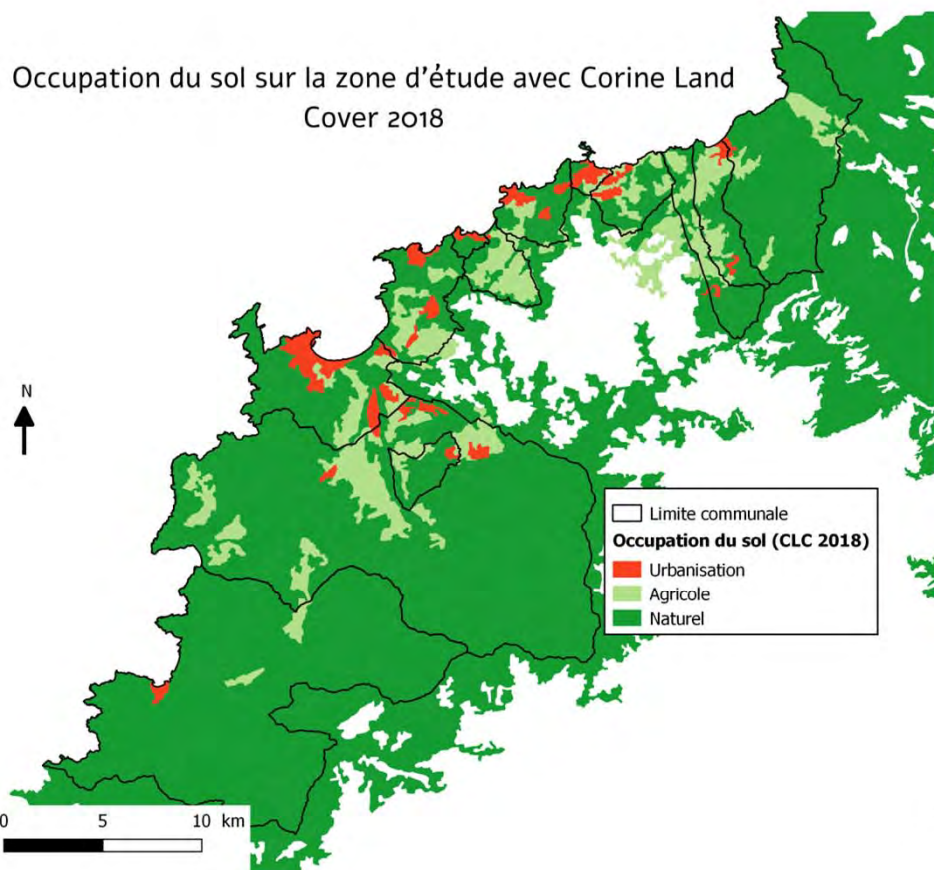


Galéria ou l'immobilisme d'une commune enclavée

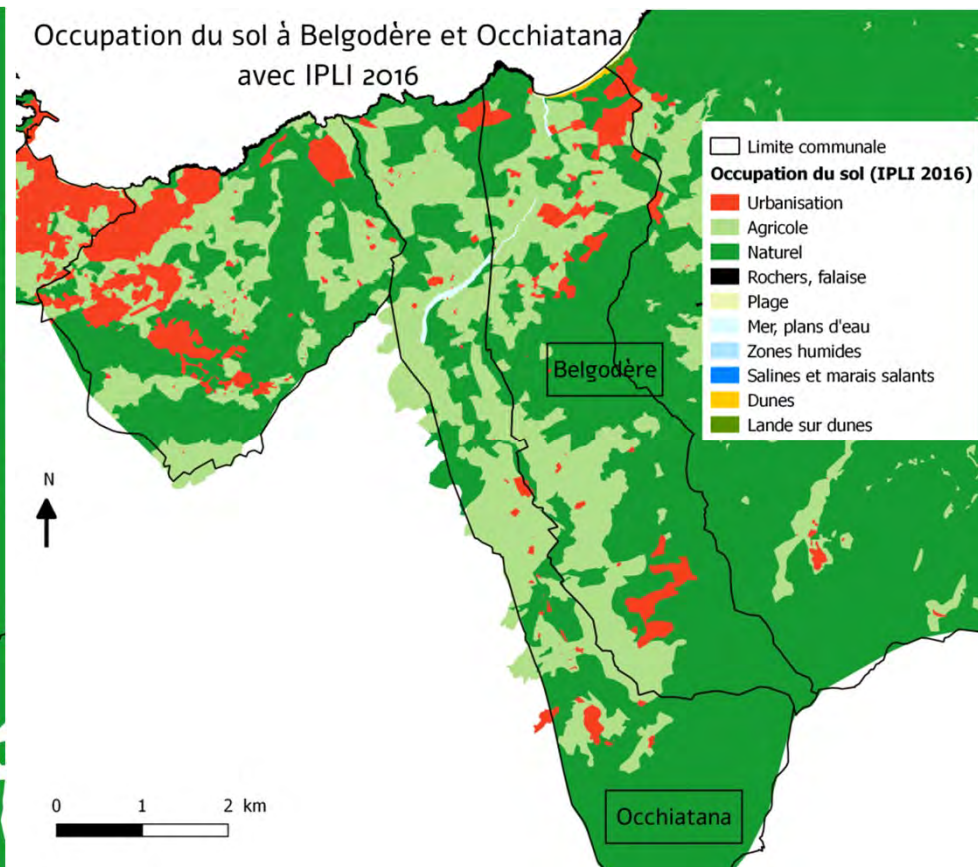
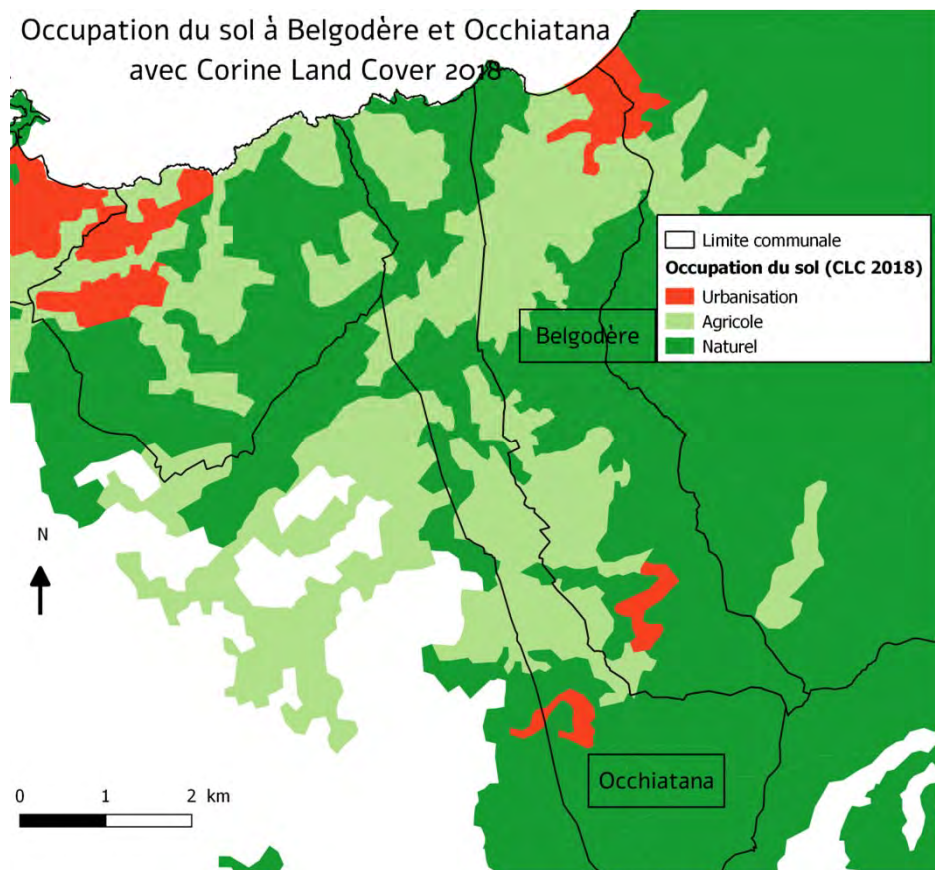


Limite communale	Emprise des grands équipements	Vignobles	Mer, plans d'eau
Occupation du sol	Habitat touristique spécifique	Arboriculture	Zones humides
Habitat dispersé récent	Espaces verts	Friche	Salines et marais salants
Ensemble habitat collectif	Camping et stationnement de caravanes	Espace en mutation	Dunes
Ensemble habitat individuel groupe	Terre cultivée	Lande, maquis, garrigue	Lande sur dunes
Habitat individuel diffus	Culture légumière ou florale	Bois	Siège agricole isolé
Zone industrielle et commerciale	Prairie	Rochers, falaise	Hangars agricoles
	Prairie humide	Plage	

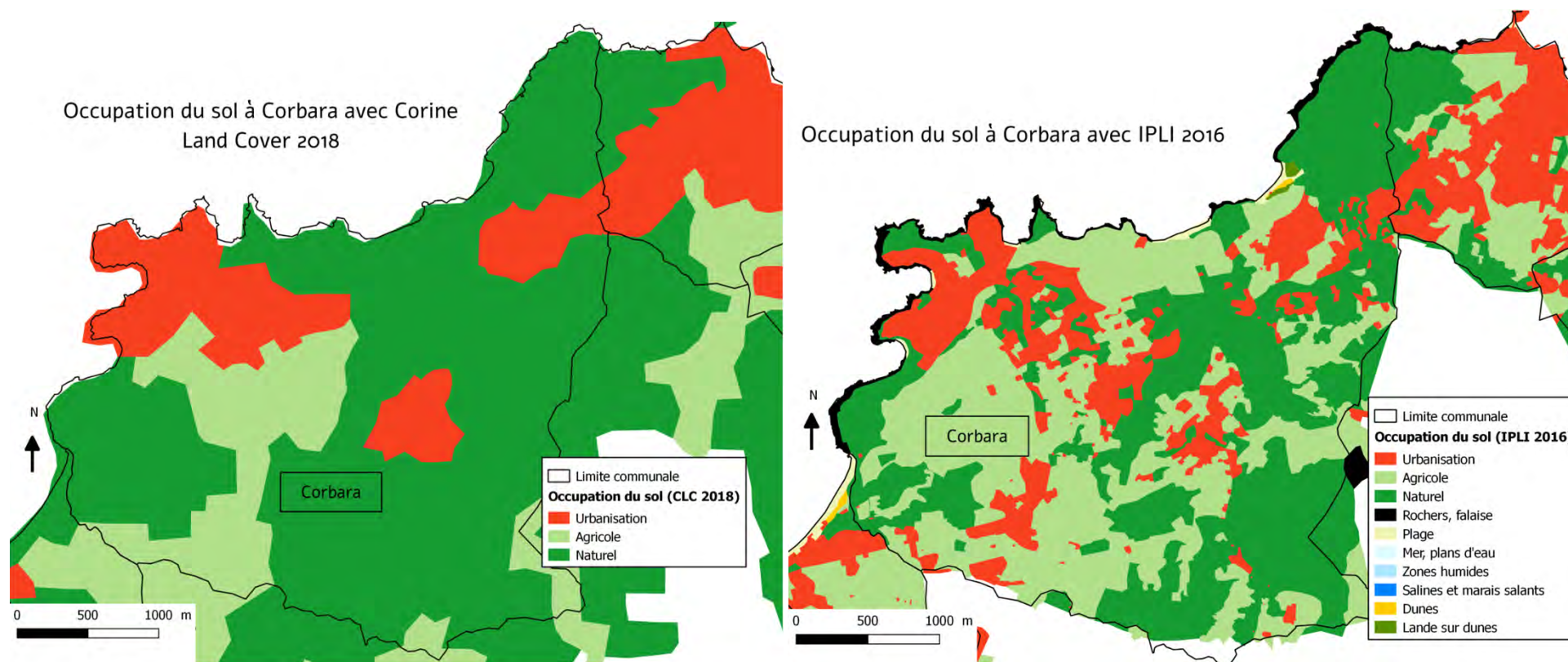
Comparaison avec CLC 2018



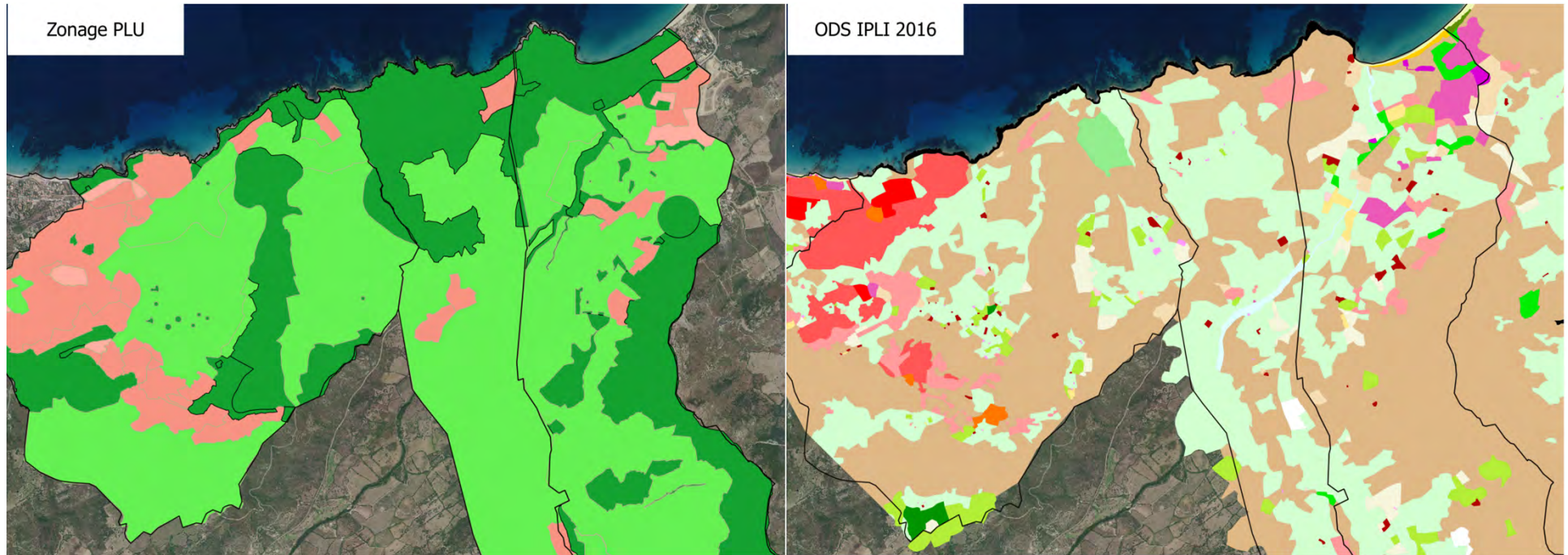
Des extensions urbaines et le mitage plus apparents



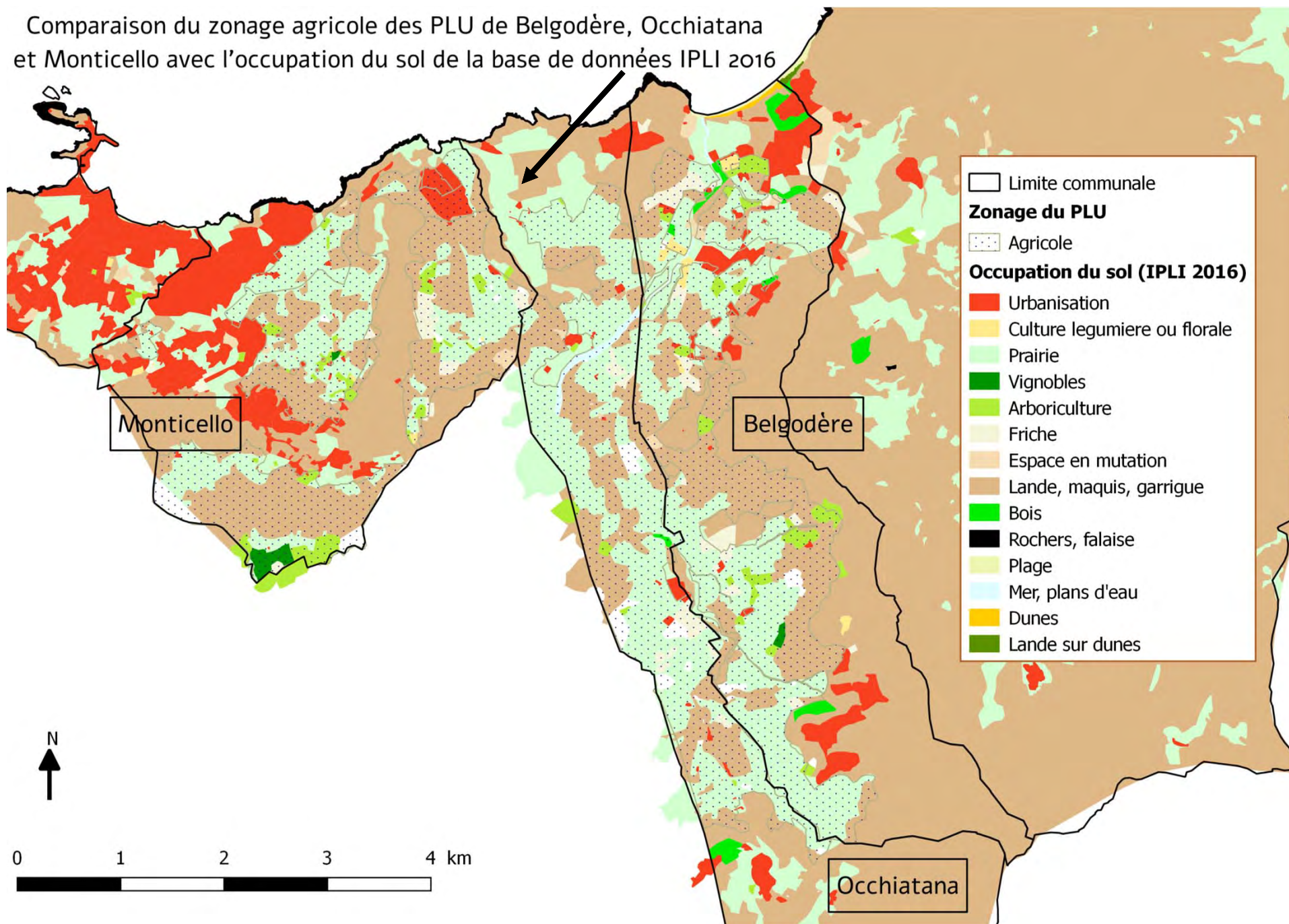
Des extensions urbaines et le mitage plus apparents



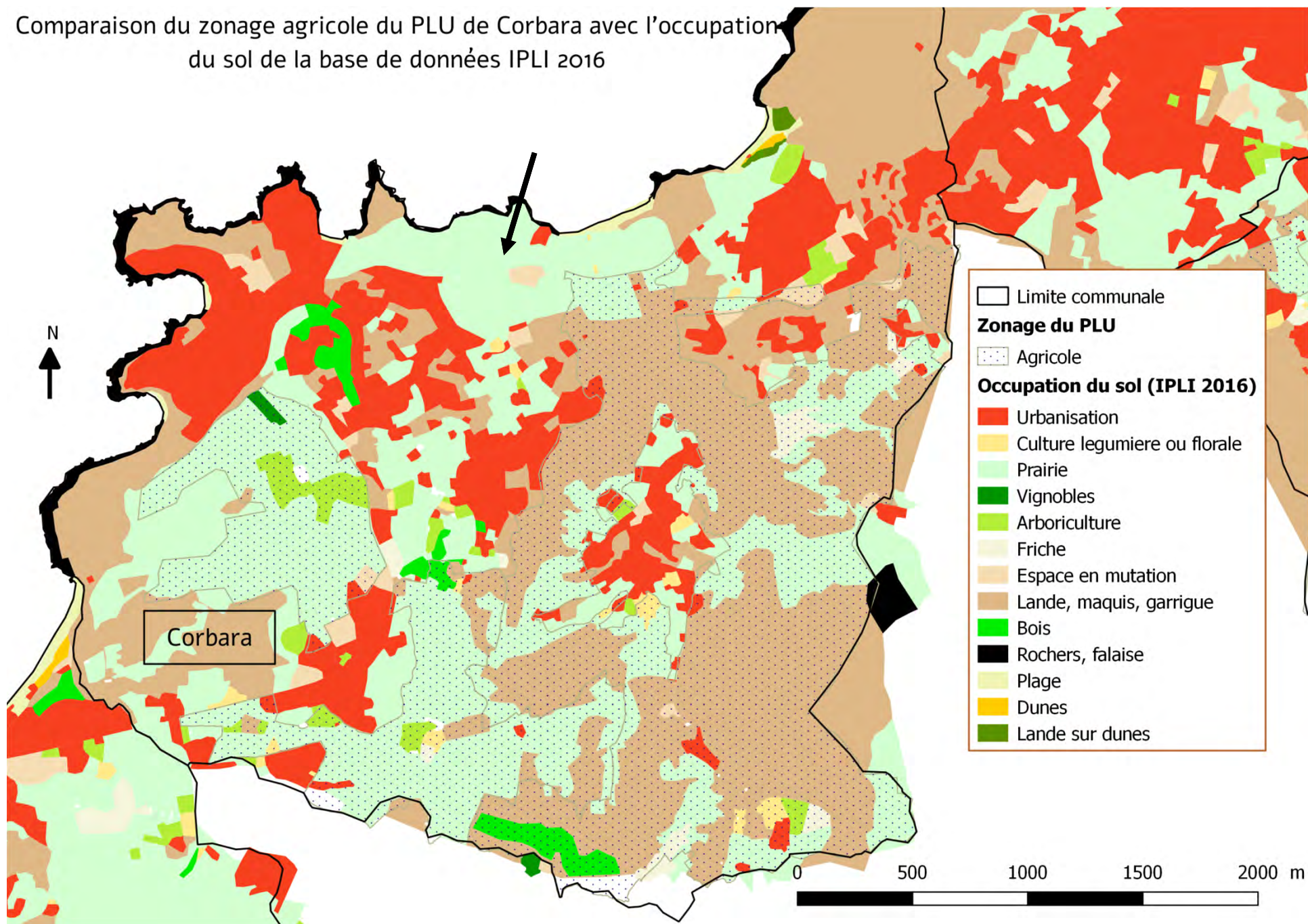
Comparaison avec les PLUs



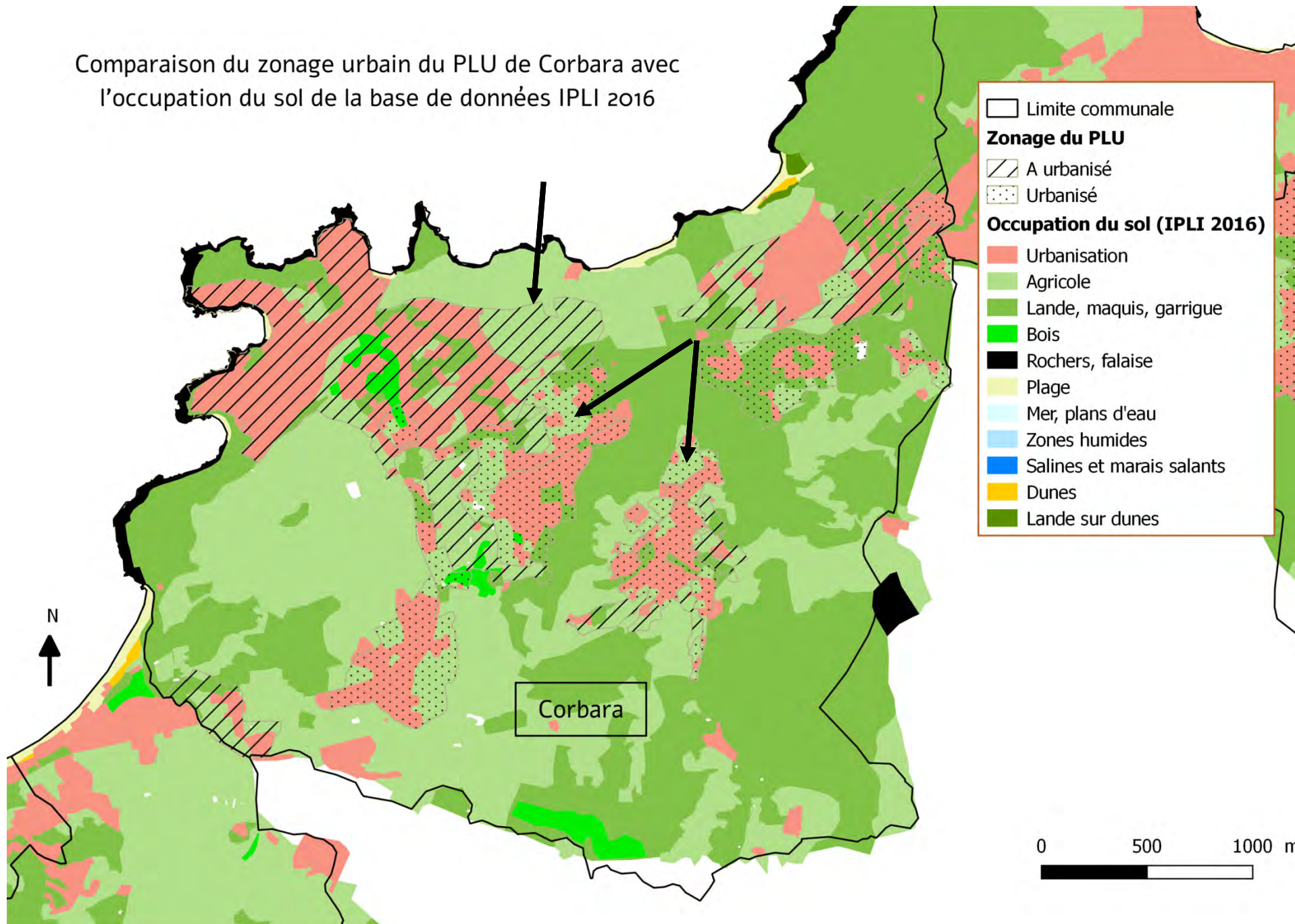
Comparaison du zonage agricole des PLU de Belgodère, Occhiatana et Monticello avec l'occupation du sol de la base de données IPLI 2016



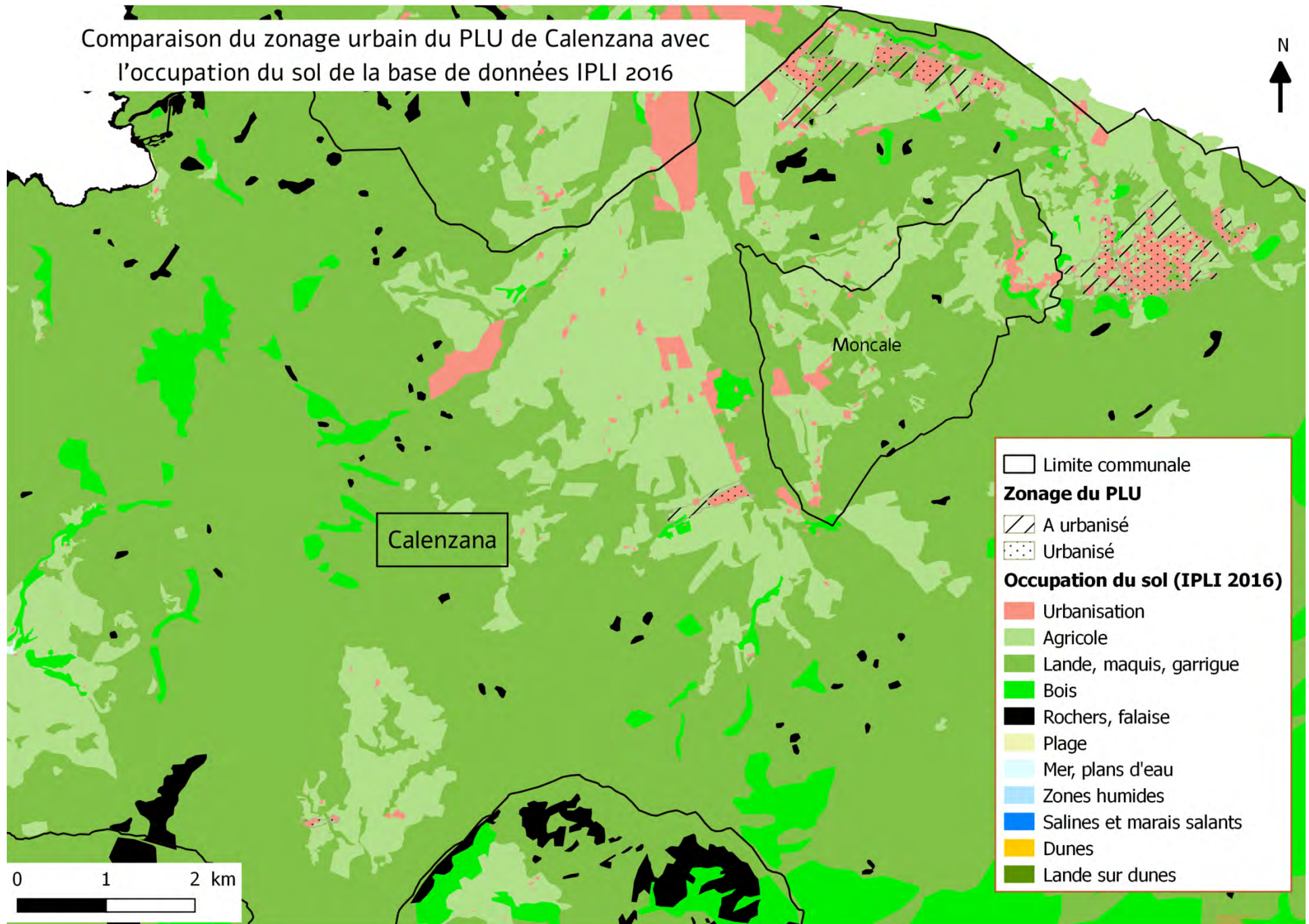
Comparaison du zonage agricole du PLU de Corbara avec l'occupation du sol de la base de données IPLI 2016



Comparaison du zonage urbain du PLU de Corbara avec l'occupation du sol de la base de données IPLI 2016



Comparaison du zonage urbain du PLU de Calenzana avec l'occupation du sol de la base de données IPLI 2016



Conclusion

- Un support d'observation et de discussion intéressant pour les chercheurs et pour les élus locaux
 - Un support d'échange qui sera présenté aux acteurs locaux prochainement
 - Une BD disponible pour les acteurs territoriaux dans le cadre de l'élaboration du SCoT



MERCI DE VOTRE ATTENTION