

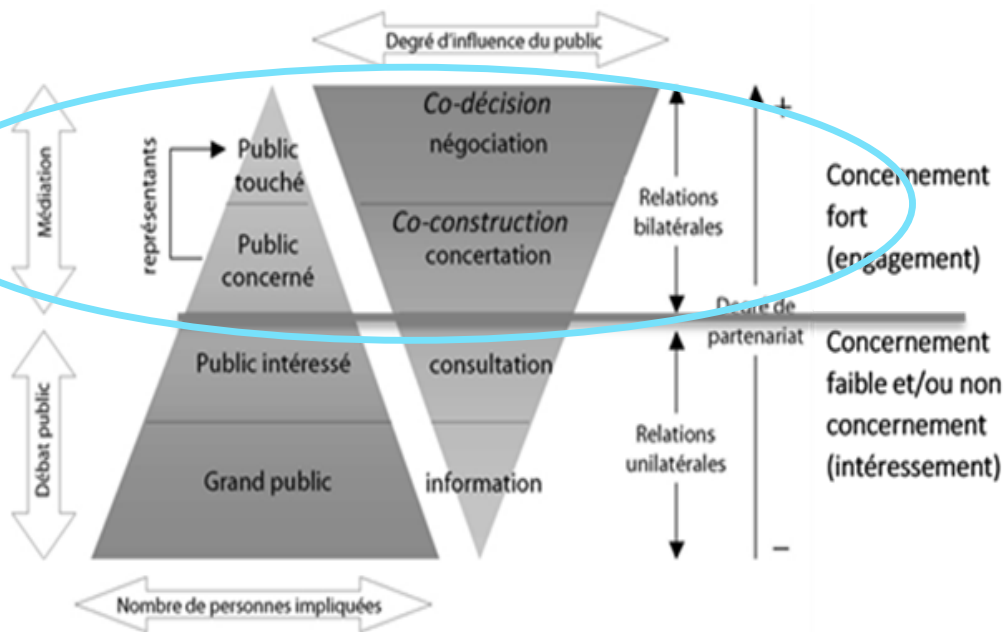


La co-construction de l'aménagement du littoral avec les citoyen.nes

Le dispositif expérimental « *e-Debat* »
appliqué au programme de recherche AATRE
(Agora de l'Aménagement des Territoires Résilients)



Contexte : l'absence de co-construction dans les outils de l'aménagement des territoires.



Source : Pyramides de Mettan (1992)

Les dispositifs de participation relèvent plus d'un exercice de communication, d'explicitation et de consultation que de concertation (Mabi, 2014a ; Delaire, 2002)

VS.

Montée en puissance des enjeux d'acceptabilité des projets d'aménagement des territoires ayant des effets sur l'environnement (Laurent, 2013)

Forte attente sociale de « démocratie environnementale » (Sauvé, 2010)

Le numérique peut permettre de renouveler les procédures et de toucher plus de citoyens (Guihéneuf, 2017, Monnoyer Smith, 2011)

e-Debat : co-construction d'un outil hybride expérimental de concertation

Une concertation autour d'un projet éolien en Méditerranée

Concertation préalable réalisée dans le cadre du projet éolien offshore « Eolmed » au large de Gruissan, entre 2017 et 2018 , en partenariat avec la société Quadran Énergie Marine (MO).

Une recherche-action pour un outil de concertation hybride numérique/présentiel

Recherche-action visant à co-construire une plateforme de concertation numérique offrant un cadre de dialogue entre les citoyens et les MO des projets d'aménagement du territoire

Une co-construction avec le MO et avec les citoyens

Une co-conception avec le MO (cadre d'expérimentation, contenu et design de l'outil), et avec les citoyens dans la mise en application (interface de débat en ligne dans la phase de concertation).



La démarche itérative dans les étapes de construction de l'outil hybride *e-Debat*

ETAPE 2

Design contenu de l'interface
Graphe de sujets (« bulle de débat »)



ETAPE 3

- Mise en ligne
- Débat, contenu et avis, avec le MO



- Création de nouvelles bulles

- Thèmes clés
- Verbatim d'amorce

ETAPE 1



Phase présentielle



Résultats : une nécessaire hybridation des processus de concertation

➤ Six apports des atouts du numérique :

1. économie d'échelle,
2. accessibilité,
3. dialogue direct,
4. traçabilité,
5. transparence
6. opérationnalité

➤ **Risque** : volonté et collaboration du MO avec une anticipation bien en amont du projet

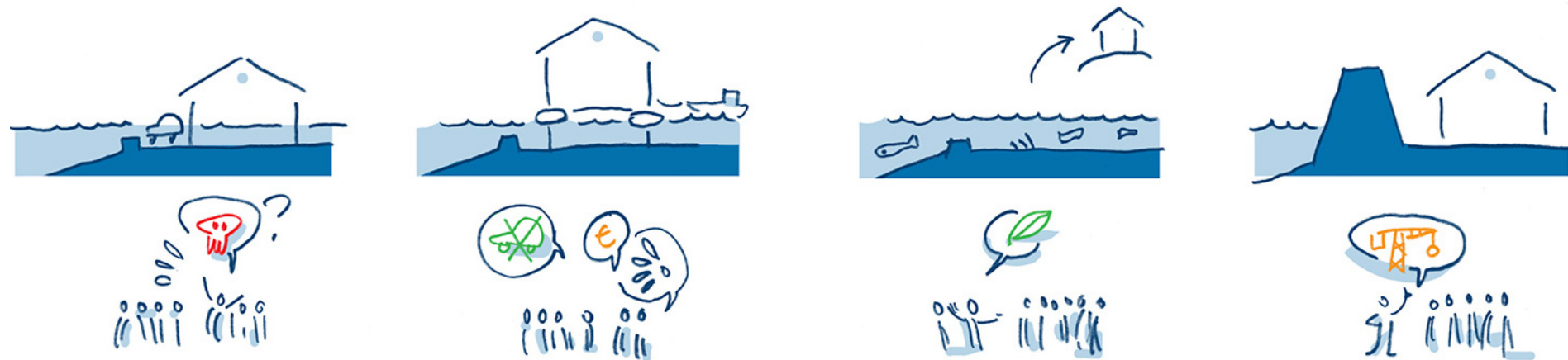
➤ **Innovation** : complémentarité entre présentiel et concertation numérique (hybridation)

La qualité de la concertation dépend de l'intégration des propositions issues du débat, qui est d'autant plus facile que le dispositif de concertation intervient en amont du projet d'aménagement.

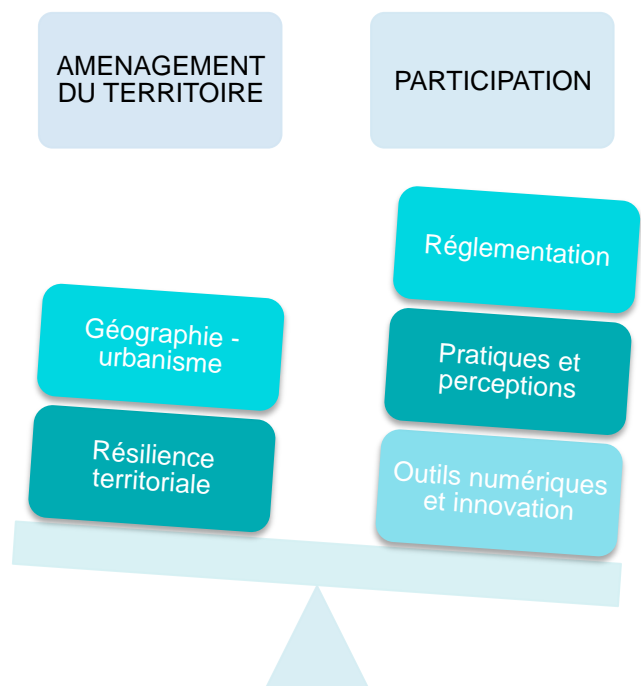
AATRE : participation citoyenne et résilience écologique des littoraux en question

Développer une culture et une dynamique de la co-construction des projets d'aménagements littoraux en :

- Associant les citoyen·ne·s à la maîtrise d'ouvrage des projets, grâce à des dispositifs innovants et hybrides (présentiels et numériques) de participation,
- Créant un tiers-lieu facilitateur pour l'accès à l'information, et les interactions entre les acteurs de l'aménagement du territoire.



Un programme de recherche au croisement de différents champs de recherche



Champ de l'aménagement du territoire, avec le paradigme disciplinaire à l'œuvre de la transition écologique et de la résilience territoriale

(Clark, 2007, LaGro, 2001; Webler, Tuler, Kruger, 2001)

Les différents niveaux d'implication du citoyen allant du pouvoir effectif à la non-participation, en passant par la coopération symbolique

(Arstein, 1969; Mermet & Salles, 2015)

Pour de nouvelles formes de participation plus inclusives (Guihéneuf, 2017 ; Mabi, 2013 ; Monnoyer Smith, 2011-a et b; Barbier et Larrue 2011), intégrant des outils numériques (Pioch, Rey Valette, Hardy, 2021).

Psycho-cognitif



Géo-Aménagement



Linguistique



Problématique générale et hypothèses de recherche posées dans le cadre de AATRE

Problématique générale :

Existence d'une relation positive entre la co-construction des projets d'aménagement du littoral avec les citoyens, et la meilleure prise en compte de l'environnement dans ces mêmes projets.

Hypothèses de recherche :

H1 : Les dispositifs participatifs qui associent les citoyens dès les étapes initiales d'un projet d'aménagement permettent d'améliorer la prise en compte de l'environnement.

H2 : Il y a des effets différenciés et complémentaires des outils présentsiels et/ou numériques de la participation sur la prise en compte de l'environnement dans les projets d'aménagement.

H3: Un tiers-lieu dédié à la concertation autour des projets d'aménagement du littoral, permet d'améliorer un débat constructif et inclusif pour la transition écologique du territoire.

Méthodologie : une recherche-action ancrée dans les projets d'aménagement du territoire



Un positionnement immersif dans l'écosystème local

- Une présence de longue durée (3 ans)
- Un positionnement au niveau « macro » (Région, élus et décideurs)
- Un positionnement aux échelons « micro » (projets d'aménagement, maîtrise d'ouvrage)



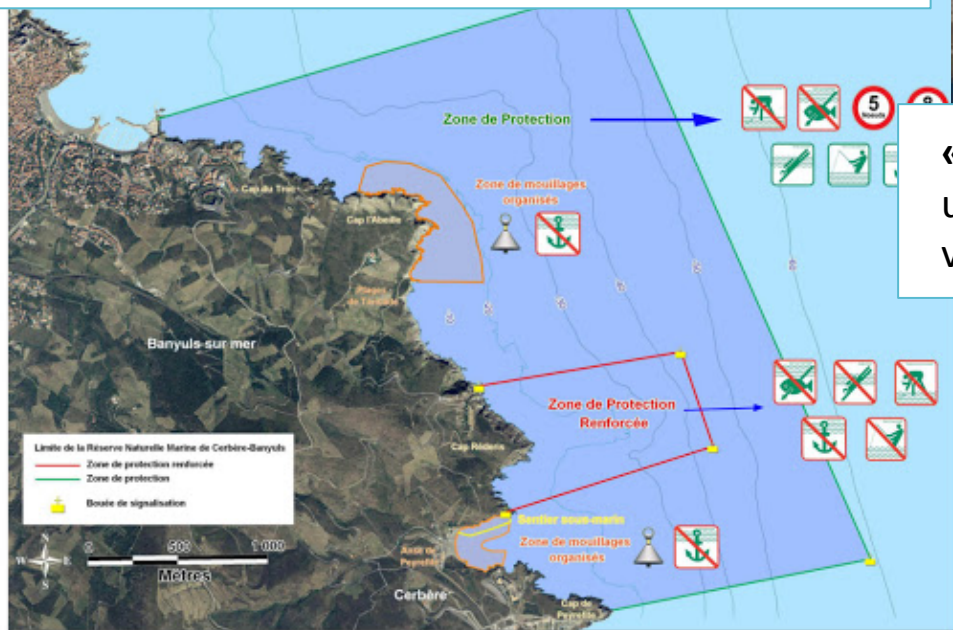
Des données issues de l'interaction avec/entre les acteurs

- Choix de différents terrains / cas d'étude
- Grande hétérogénéité d'acteurs de terrain (élus, entrepreneurs, citoyens, étudiants, chercheurs...)
- Volet qualitatif : étude des perceptions et des pratiques (observation participante, entretiens)
- Volet quantitatif : mesure des impacts environnementaux et traitements statistiques
- Méthode exploratoire dans un cadre de recherche-action (David, 2000)



L'expérimentation en cadre réel : différents territoires d'études littoraux

« *e-Debat Banyuls* » : un projet d'agrandissement de la réserve naturelle marine de Banyuls-Cerbère (Parc naturel du golfe du Lion)

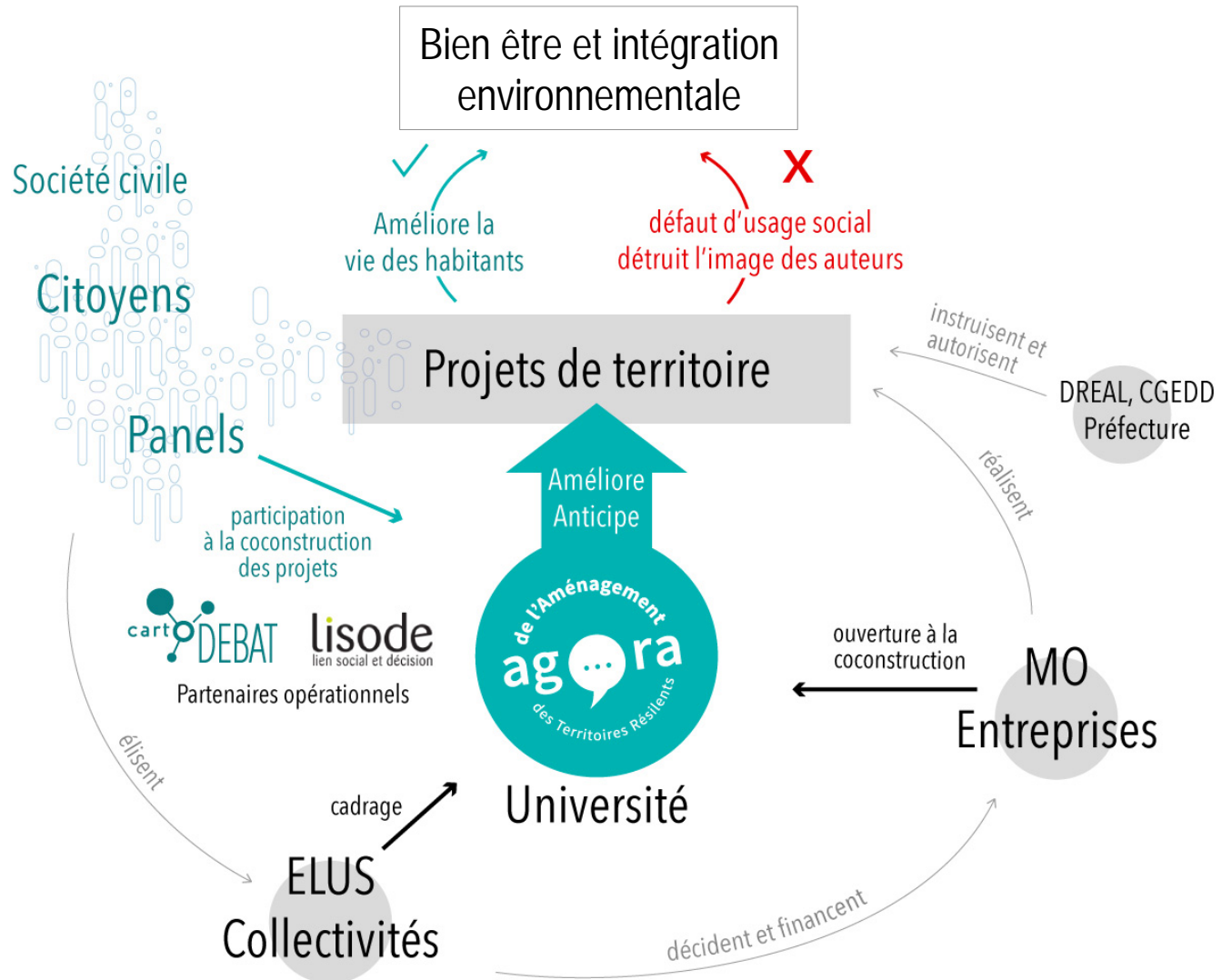


« *e-Debat Qair* »: un projet de construction d'une usine de production et de stockage d'hydrogène vert (Port-la-Nouvelle)



« *e-Debat Marseillan* » : un projet de concertation locale sur la stratégie de gestion du trait de côté dans une commune littorale sujette au risque de submersion marine (Marseillan)

L'Agora: un tiers-lieu pour une approche intégrée de l'aménagement du territoire





Merci pour votre attention

